

## **OBSAH KNIHY KOVÁŘSKÝCH PRVKŮ**

### 1) Tabulky prvků :

- objekt K1 (1.pp a 1.np)
- objekt K1 (2.np)
- objekt K2
- objekt K3
- objekt K4
- parter K5

### 2) Seznam novotvarů

### 3) Krycí listy prvků - novotvary

### 4) Krycí listy prvků – stávající repasované prvky

### **Legenda:**

**RU 01** – povrchová úprava viz. Kniha povrchových úprav A.1.2.f.09

**K-D-001** – označení kování viz. Kniha kování A.1.2.f.07

## KRUM-DPS-PARTER - PŘEHLED KOVÁŘSKÝCH PRVKŮ

ozn.	popis prvku	umístění	druh úpravy	poznámka	pasport.	novotvar
<b>Z006</b>	mřížka kanálku před výtahem	dvůr K1	novotvar			N-408
<b>Z013</b>	mříž kanalizační šachty	dvůr K1	repase		1-80d	
<b>Z034</b>	mříž kanalizační šachty	K1	repase			
<b>Z108</b>	litinová lavička	parter	novotvar			N418
<b>Z112</b>	poklop ze silnostěnného ocelového plechu	K1	repase		1-80f	

## KRUM-DPS-K1-1.NP - PŘEHLED KOVÁŘSKÝCH PRVKŮ

ozn.	popis prvku	umístění	druh úpravy	poznámka	pasport.	novotvar
<b>Z001</b>	kovaná brána	K1-1-001	novotvar	dveřní jednotka systému EKV		N-407
<b>Z002</b>	nýtovaná mříž z pásoviny	K1-1-023	repase		1-133b	
<b>Z003</b>	kovaná provlékana mříž	K1-1-031	repase		1-38a	
<b>Z005</b>	nýtovaná mříž z ocelové pásoviny	K1-1-046	repase		1-98	
<b>Z007</b>	ocelová dvířka topeniště v ocelovém rámu	K1-1-013	repase		1-02	
<b>Z008</b>	kovaná provlékaná mříž ze čtvercové tyčoviny	K1-1-046	repase		1-93a	
<b>Z014</b>	lehké dělicí příčky na WC	K1-1-039	novotvar			N-411
<b>Z024</b>	ocelová provlékaná okenní mříž	K1-1-009	novotvar			N-412
<b>Z025</b>	ocelová provlékaná okenní mříž	K1-1-009	novotvar			N-412
<b>Z026</b>	ocelová provlékaná okenní mříž	K1-1-009	novotvar			N-412
<b>Z109</b>	mříž do interieru	K1-1-014	novotvar			N-420

## KRUM-DPS-K1-2-PŘEHLED KOVÁŘSKÝCH PRVKŮ

ozn.	popis prvku	umístění	druh úpravy	poznámka	pasport.	novotvar
Z014	lehké dělicí příčky na WC	K1-2-027	novotvar			N-411
Z027	komínová dvířka	K1-2-018	repase		2-11a	
Z028	kovaná provlékaná mříž ze čtvercové tyčoviny	K1-2-048	repase		2-25a	
Z038	ocelová okenní mříž	K1-2-005a	novotvar			N-412
Z039	zábradlí k lávce	K1-3-001	novotvar			N-405
Z040	kovaná komínová dvířka dvoukřídla	K1-2-040	repase/doplnění		2-39	
Z041	ocelová komínová dvířka v ocelovém rámu s polodrážkou	K1-2-046	repase		2-43e	
Z048	nýtovaná mříž z tyčoviny a pásoviny	K1-2-011b	repase		2-33b	
Z093	komínová dvířka	K1-2-005a	repase		2-60d	
Z094	komínová dvířka	K1-2-005a	repase		2-60c	
Z095	komínová dvířka	K1-2-005a	repase		2-60e	
Z096	komínová dvířka	K1-2-005a	repase		2-60b	
Z097	komínová dvířka	K1-2-002	novotvar			N-406
Z111	kovaná mříž v ocelovém rámu	K1-3-002	novotvar			N-422

## KRUM-DPS-K2-PŘEHLED KOVÁŘSKÝCH PRVKŮ

ozn.	popis prvku	umístění	druh úpravy	poznámka	pasport	novotvar
Z050	ocelová kovaná konzola z tyčoviny čtvercového průřezu	K2-1-017	repase		1-208	
Z051	dvoukřídlá plechová dvířka topeniště do celového rámu	K2-1-008	repase		1-230	
Z052	litinová kanalizační mříž	dvůr K2	repase		1-256	
Z053	ocelová dvířka topeniště v ocelovém rámu	K2-2-033	repase		2-130	
Z054	plechová dvířka komína	K2-2-030	repase		2-134	
Z055	jednokřídlá plechová komínová dvířka do ocelového rámu	K2-3-012	novotvar			N-406
Z056	jednokřídlá plechová komínová dvířka do ocelového rámu	K2-3-012	novotvar			N-406
Z057	jednokřídlá plechová komínová dvířka do ocelového rámu	K2-3-012	novotvar			N-406
Z058	jednokřídlá plechová komínová dvířka do ocelového rámu	K2-3-012	repase		3-118	
Z059	dvoukřídlá ocelová dvířka krytá plechem	K2-3-011	repase		3-121	
Z102	kované zábradlí schodiště T077 i ochozu	K2-3-006	novotvar			N-405
Z103	kované zábradlí schodiště T064 i ochozu	K2-2-001	novotvar			N-405
Z104	kované zábradlí schodiště T062 i ochozu	dvůr K2	novotvar			N-405
Z105	kované zábradlí schodiště T074 i ochozu	K2-3-013	novotvar			N-405
Z106	zábradlí rampy pro invalidy	rampa u K2	novotvar	současně zaznamenáno jako T160 (N-302)		N-416
Z107	mříž	K2	novotvar			N-421
Z110	mříž	K2-2-001	repase		2-103	
Z111	kovaná provlékaná mříž	K2-2-030	repase		1-132	

# KRUM-DPS-K3-PŘEHLED KOVÁŘSKÝCH PRVKŮ

ozn.	popis prvku	umístění	druh úpravy	poznámka	pasport.	novotvar
Z004	ocelová kovaná dvoukřídlá dvířka komínu	K3-1-003	repase		1-129	
Z014	lehké dělicí příčky na WC	K3-1-008 K3-1-009	novotvar			N-411
Z016	okenní mříž	K3-01-001	novotvar			N-402
Z017	kovaný trn	fasáda	repase		1-106	
Z018	okenní mříž	K3-01-002	novotvar			N-402
Z047	zábradlí schodiště	K3-4-003	novotvar			N-404
Z060	kovaná provlékaná mříž	K3-1-004	repase		1-119	
Z061	kovaná provlékaná mříž	K3-1-006	repase		1-123	
Z062	kovaná svařovaná mříž, osazena na trnech s možností otevírání	K3-1-007	repase		1-127	
Z063	kovaná svařovaná mříž, osazena na trnech s možností otevírání	K3-1-006	repase		1-121	
Z064	provlékaná mříž	K3-1-002	repase		1-110	
Z065	kovaná provlékaná mříž ze čtvercové tyčoviny	K3-3-015	repase		3-15	
Z066	novodobé ocelové madlo pr. 16mm	K3-2-001	repase		2-99b	
Z067	ocelová kovaná konzola z tyčoviny čtvercového průřezu	K3-2-001	repase		2-97	
Z068	komínová dvířka plechová typová	K3-2-001	repase		2-63f	

# KRUM-DPS-K3-PŘEHLED KOVÁŘSKÝCH PRVKŮ

ozn.	popis prvku	umístění	druh úpravy	poznámka	pasport.	novotvar
Z069	kovaná mříž	K3-01-003	novotvar			N-401
Z070	ocelová kovaná kleština - táhlo	fasáda	repase	severní fasáda	1-175a	
Z071	ocelová kovaná kleština - táhlo	fasáda	ponechano	jižní fasáda	1-175b	
Z072a	odvětrávací mřížka na fasádě	fasáda	novotvar			N-403
Z072b	odvětrávací mřížka v interiéru	K3-1-003	novotvar			N-403
Z073	kovaná provlékaná mříž	K3-1-002	repase		1-112	
Z090	vybírací dvířka plechová novodobá dvojitá, vnější otevírání na čtyřhran, vnitřní otevírání na zástrč	K3-3-012	repase		3-56	
Z091	dvojitá ocelová ventilační dvířka v ocelovém rámu, vyklápěcí a otevírací	K3-3-006	repase		3-53	
Z092	dvojitá ocelová ventilační dvířka v ocelovém rámu, vyklápěcí a otevírací	K3-3-007	repase		3-52	

# KRUM-DPS-K4-PŘEHLED KOVÁŘSKÝCH PRVKŮ

ozn.	popis prvku	umístění	druh úpravy	poznámka	pasport.	novotvar
Z009	kovaná dvířka oplechovaná jednokřídlá	K4-01-002	zachovat v původním stavu		0-17	
Z012	mříž do WC okénka	K4-1-002	novotvar			N-419
Z019	kovářská provlékana mříž z ocelové pásoviny	K4-1-010	repase	dveřní jednotka systému EKV	1-100	
Z020	kovaná provlékana mříž do nýtovaného rámu	K4-1-010	zachovat v původním stavu	dveřní jednotka systému EKV	1-148b	
Z021	kovaná komínová dvířka oplechovaná	K4-1-005	zachovat v původním stavu		1-156	
Z022	kovaná ventilační mřížka z ocelové nýtované pásoviny a perforovaného plechu	K4-1-005	zachovat v původním stavu		1-157	
Z023	kovaná ventilační mřížka z ocelové nýtované pásoviny a perforovaného plechu	K4-1-001	zachovat v původním stavu		1-160	
Z035	kovaná konzola lucerny	fasáda	repase		3-35	
Z036	ocelová kolečka	fasáda	repase		3-36	
Z037	neobsazeno					
Z039	zábradlí k lávce	K4-3-001	novotvar			N-405
Z044	svislý ocelový prut	K4-3-001	repase		3-10	
Z045	kovaná provlékaná mříž ze čtvercové tyčoviny	K4-3-001b	repase		3-28	
Z046	kovaná provlékaná mříž ze čtvercové tyčoviny	K4-3-001b	repase		3-29	
Z074	kovaná instalační dvířka oplechovaná	K4-2-002a	zachovat v původním stavu		2-91b	



# KRUM-DPS-K4-PŘEHLED KOVÁŘSKÝCH PRVKŮ

ozn.	popis prvku	umístění	druh úpravy	poznámka	pasport.	novotvar
Z076	stávající kovaná provlékana mříž	K4-1-010	zachovat v původním stavu		1-148c	
Z077	kovaná provlékaná mříž	K4-01-002	zachovat v původním stavu		0-14	
Z078	trámové kleštiny (severní fasáda)	fasáda	zachovat v původním stavu		1-181b	
Z079	kovaná dvířka	K4-1-005	zachovat v původním stavu		1-156b	
Z081	kovaná dvířka	K4-01-002	zachovat v původním stavu		0-15	
Z082	nová kovaná ventilační mřížka	K4-01-002	zachovat v původním stavu			
Z083	kovaná tyčová mříž v dřevěném rámu	K4-1-007	zachovat v původním stavu		1-154a	
Z084	kovaná dvířka oplechovaná	K4-1-004	zachovat v původním stavu		2-82b	
Z085	komínová dvířka	K4-2-007	novotvar			X-36
Z086	kovaná provlékaná mříž	K4-1-004	zachovat v původním stavu		1-171	
Z087	kovaná provlékaná mříž	K4-1-003	zachovat v původním stavu		1-174	
Z088	plechová výlevka v nice	K4-1-010	repase		1-175	
Z089	vybírací dvířka plechová	K4-1-010	repase		1-176	
Z093a	horní ocelový úchyt vrat	fasáda	repase		1-178a	
Z093b	horní ocelový úchyt vrat	fasáda	repase		1-178b	

## KRUM-DPS-K4-PŘEHLED KOVÁŘSKÝCH PRVKŮ

ozn.	popis prvku	umístění	druh úpravy	poznámka	pasport.	novotvar
<b>Z094a</b>	kovaný trn s okem pro řetěz	fasáda	repase		1-180a	
<b>Z094b</b>	kovaný trn s okem pro řetěz	fasáda	repase		1-180b	
<b>Z095</b>	litinová výlevka	K4-1-004	zachovat v původním stavu		2-82a	
<b>Z096</b>	ocelová provlékaná mříž	K4-2-002	zachovat v původním stavu		2-94b	
<b>Z100</b>	kované zábradlí schodiště T018 i ochozu	K4-2-010	novotvar			N-405
<b>Z101</b>	kované zábradlí schodiště T049 i ochozu	K4-3-001b	novotvar			N-405
<b>Z113</b>	komínová dvířka oplechovaná	K4-1-008	repase		1-182	

KRUM-DPS-SOUPIS KOVÁŘSKÝCH PRVKŮ - NOVOTVARŮ		
označení	Popis prvku	poznámka
N-401	kovaná mříž	Z 069
N-402	okenní mříž	
N-403	odvětrávací mřížka	
N-404	zábradlí schodiště	
N-405	kované zábradlí	
N-406	komínová dvířka	
N-407	kovaná brána	
N-408	mřížka kanálu před výtahem	
N-409	kotvení dřevěného madla	
N-410	větrací mřížka do podlahy	ozn. ve spárořezu, nikoliv v půdorysu
N-411	lehké dělicí příčky na WC	
N-412	ocelová provlékaná okenní mříž	
N-413	neobsazeno	
N-414	držáky loučí	
N-415	mříž - kryt konvektorů	
N-416	zábradlí k rampě pro vozíčkáře	
N-417	konzoly u řemesných dílen	
N-418	litinová lavička	
N-419	neobsazeno	
N-420	mříž do interieru	
N-421	pevná mříž otvoru	
N-422	mříž s ocelovým rámem	
N-423	kované madlo poklopů	

# INVENTARIZAČNÍ KARTA UMĚLECKO-ŘEMESLNÝCH PRVKŮ

OPRAVA A REKONSTRUKCE KLÁŠTERŮ ČESKÝ KRUMLOV - ČÁST AREÁLU BÝVALÉHO KLÁŠTERA ŘÁDU SV. KLÁRY

DRUH PRVKU: KOVÁŘSKÝ PRVEK - STÁVAJÍCÍ - REPASE

POPIS:

## NAVRHOVANÉ ÚPRAVY:

### **Repase mříží**

Povrch mříže se zbaví starých nátěrů a koroze až na neporušený kov.

Nová povrchová úprava: 2x až 3x základní antikorozní nátěr (dle požadavku a doporučení výrobce) + vrchní grafitový lak - konečná úprava přeleštění kartáčem.

Úpravy budou prováděny na místě, pouze v případě chybějících částí bude nutné mříž před opravou a doplněním vyjmout a opravit v dílně (následně se osadí na původní místo).

V případě požadavku památkového dozoru bude zpracován na opravu příslušného prvku restaurátorský záměr restaurátorem s příslušnou licencí MK, po dokončení restaurování prvku bude zpracována restaurátorská zpráva, ta bude následně předána investorovi.

### **Repase kovových dvířek**

Povrch kovových dvířek se zbaví starých nátěrů (nátěry na kov nebo vápenné ličky) a koroze až na neporušený kov.

Celková oprava a případná výměna zcela zkorodovaných prvků nebo částí (části závěsů, plechové výplně apod.), prováděno za použití zámečnických, případně kovářských postupů.

Nová povrchová úprava: 2x až 3x základní antikorozní nátěr (dle požadavku a doporučení výrobce) + vrchní grafitový lak - konečná úprava přeleštění kartáčem.

Základní úpravy budou prováděny na místě, rozsáhlejší opravy s výměnou částí konstrukcí bude nutné provádět v dílně (před opravou a doplněním bude nutné prvek vyjmout a po opravě opět osadit na původní místo).

V případě požadavku památkového dozoru bude zpracován na opravu příslušného prvku restaurátorský záměr restaurátorem s příslušnou licencí MK, po dokončení restaurování prvku bude zpracována restaurátorská zpráva, ta bude následně předána investorovi.

# INVENTARIZAČNÍ KARTA UMĚLECKO-ŘEMESLNÝCH PRVKŮ

OPRAVA A REKONSTRUKCE KLÁŠTERŮ ČESKÝ KRUMLOV - ČÁST AREÁLU BÝVALÉHO KLÁŠTERA ŘÁDU SV. KLÁRY

DRUH PRVKU: MRÍŽ STÁVAJÍCÍ - REPASE

POPIS: KOVANÁ PROVLEKANÁ MRÍŽ

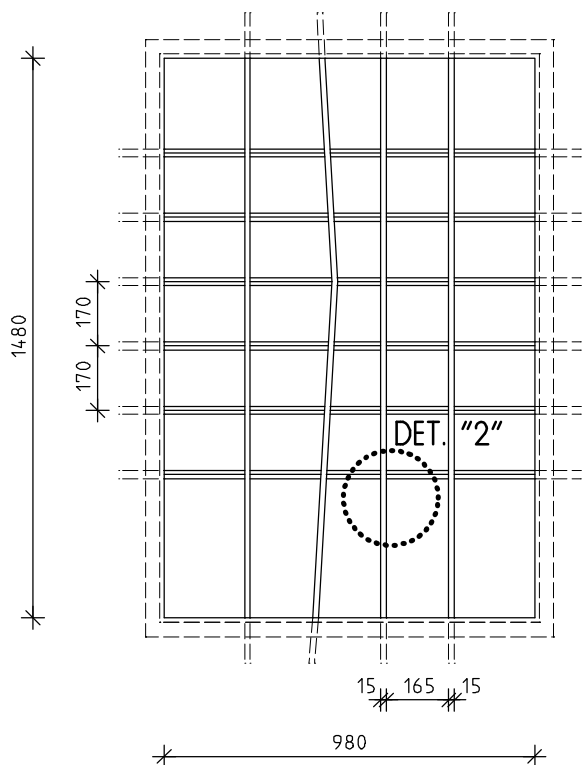
ČÍSLO PRVKU:

**Z 003**

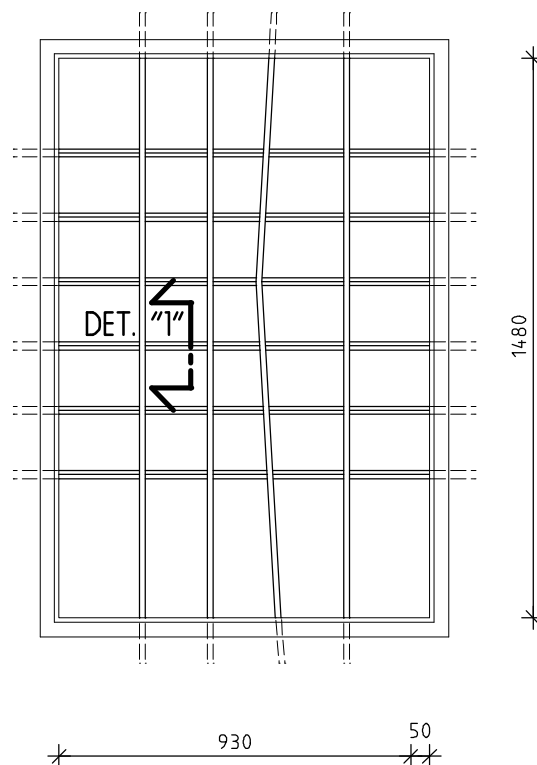
STRÁNKA Č.:

**2/2**

POHLED "A" V MĚŘ. 1:20

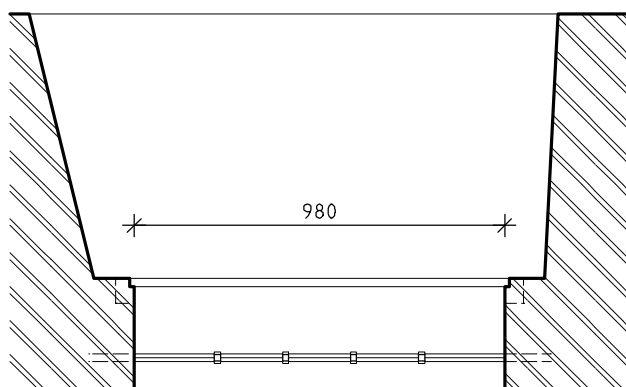
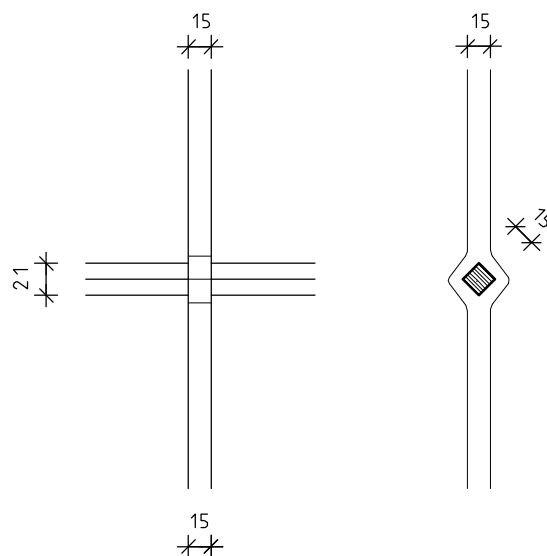


POHLED "B" V MĚŘ. 1:20



B

DETAIL "1" V MĚŘ. 1:5



A

PŮDORYSNÉ SCHEMA V MĚŘ. 1:20

DETAIL "2" V MĚŘ. 1:5

## INVENTARIZAČNÍ KARTA UMĚLECKO-ŘEMESLNÝCH PRVKŮ

OPRAVA A REKONSTRUKCE KLÁŠTERŮ ČESKÝ KRUMLOV - ČÁST AREÁLU BÝVALÉHO KLÁŠTERA ŘÁDU SV. KLÁRY

DRUH PRVKU: KOVÁŘSKÝ PRVEK - STÁVAJÍCÍ - REPASE

POPIS: OCELOVÁ KOVANÁ DVOUKŘÍDLÁ DVÍŘKA KOMÍNU

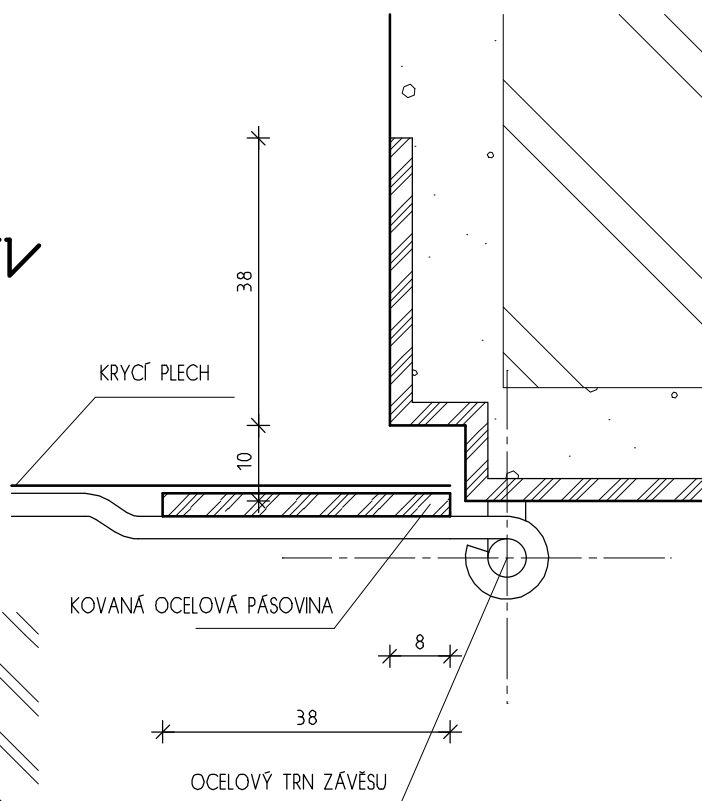
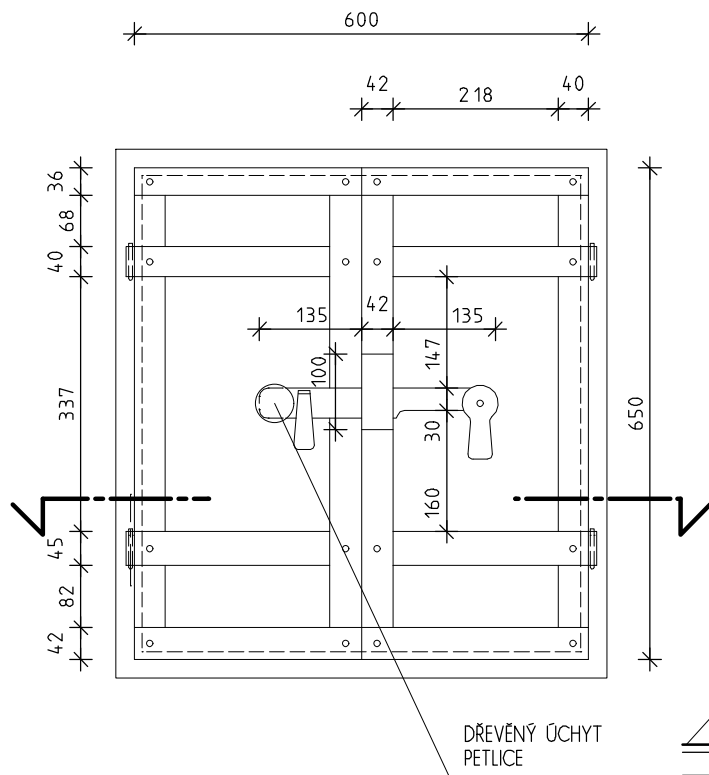
ČÍSLO PRVKU:

**Z 004**

STRÁNKA Č.:

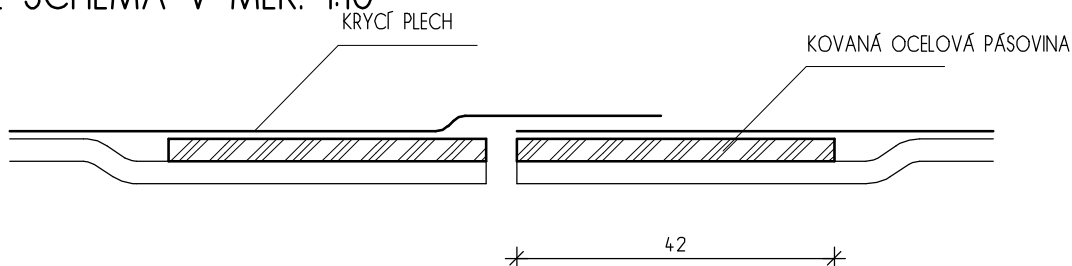
**2/2**

## POHLED "A" V MĚŘ. 1:10



DETAIL "1" V MĚŘ. 1 : 1

PŮDORYSNÉ SCHEMA V MĚŘ. 1:10



DETAIL "2" V MĚŘ. 1 : 1

## INVENTARIZAČNÍ KARTA UMĚLECKO-ŘEMESLNÝCH PRVKŮ

OPRAVA A REKONSTRUKCE KLÁŠTERŮ ČESKÝ KRUMLOV - ČÁST AREÁLU BÝVALÉHO KLÁŠTERA ŘÁDU SV. KLÁRY

DRUH PRVKU: KOVÁŘSKÝ PRVEK - STÁVAJÍCÍ - REPASE

POPIS: NÝTOVANÁ MŘÍŽ Z OCELOVÉ PÁSOVINY

ČÍSLO PRVKU:

**Z 005**

STRÁNKA Č.:

**2/2**

# POHLED "A" V MĚŘ. 1:10

### PŘÍBLIŽNÝ PRŮBĚH KAMENNÉHO OSTĚNÍ

OCELOVÁ PÁSOVINA 20/4 MM

OCELOVÁ PÁSOVINA 20/4 MM

DETAIL "1" V MĚŘ. 1:5

# NÝTOVANÁ MŘÍŽ Z OCELOVÉ PÁSOVINY

DET. "1".

608

A

ŘEZOVÉ SCHEMA V MĚŘ. 1:10

# INVENTARIZAČNÍ KARTA UMĚLECKO-ŘEMESLNÝCH PRVKŮ

OPRAVA A REKONSTRUKCE KLÁŠTERŮ ČESKÝ KRUMLOV - ČÁST AREÁLU BÝVALÉHO KLÁŠTERA ŘÁDU SV. KLÁRY

DRUH PRVKU: OCELOVÁ DVÍŘKA TOPENIŠTĚ

POPIS: OCELOVÁ DVÍŘKA TOPENIŠTĚ

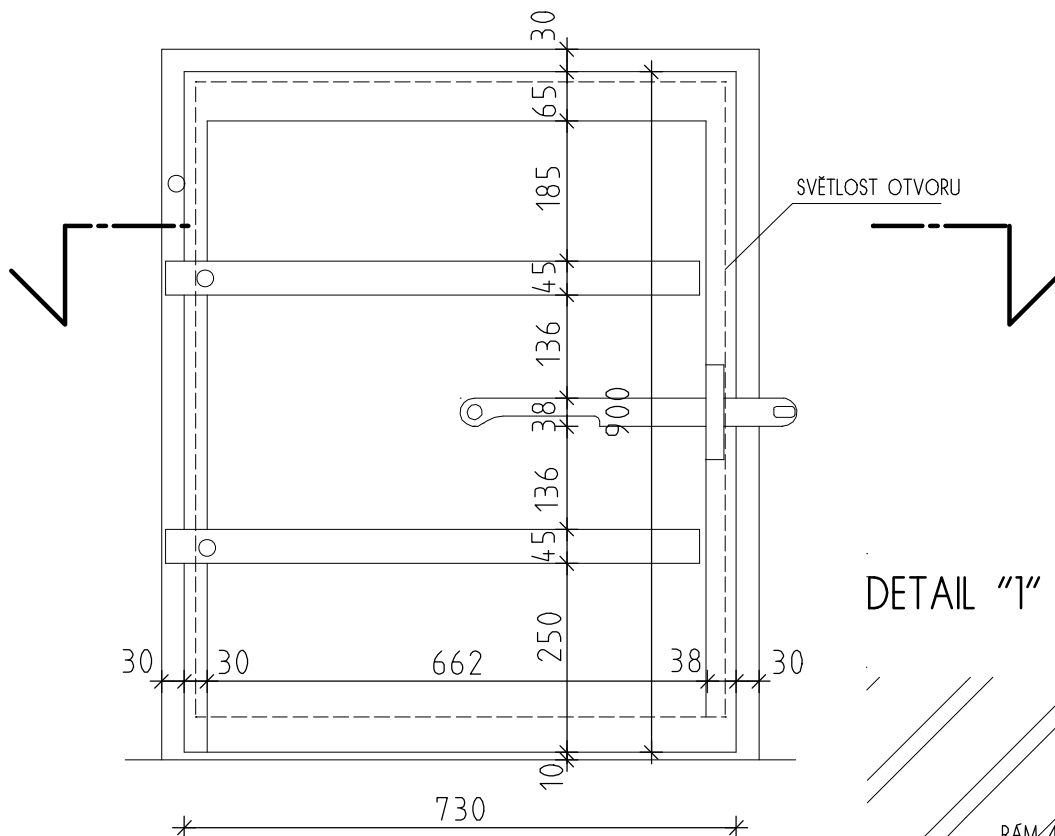
ČÍSLO PRVKU:

**Z 007**

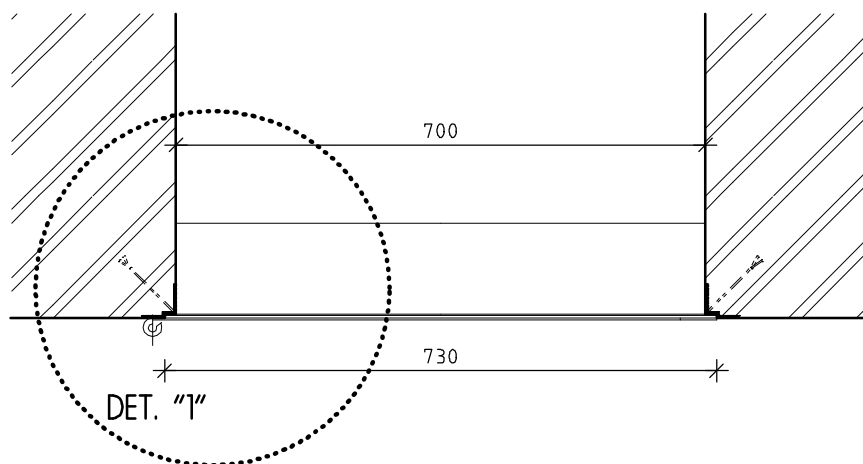
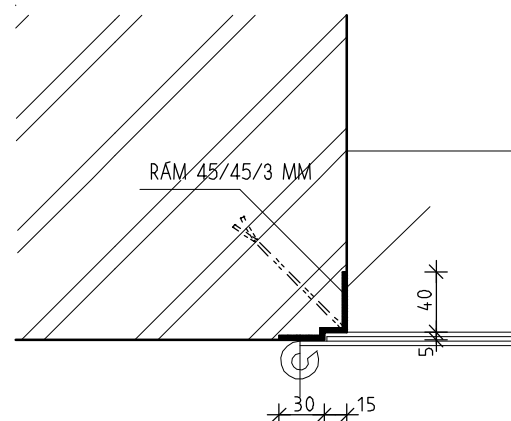
STRÁNKA Č.:

**2/2**

POHLED "A" V MĚŘ. 1:10



DETAIL "1" V MĚŘ. 1:5



ŘEZOVÉ SCHEMA V MĚŘ. 1:10



# INVENTARIZAČNÍ KARTA UMĚLECKO-ŘEMESLNÝCH PRVKŮ

OPRAVA A REKONSTRUKCE KLÁŠTERŮ ČESKÝ KRUMLOV - ČÁST AREÁLU BÝVALÉHO KLÁŠTERA ŘÁDU SV. KLÁRY

DRUH PRVKU: KOVANÁ PROVLEKANÁ MŘÍŽ ZE ČTVERCOVÉ TYČOVINY

POPIS: KOVANÁ PROVLEKANÁ MŘÍŽ ZE ČTVERCOVÉ TYČOVINY

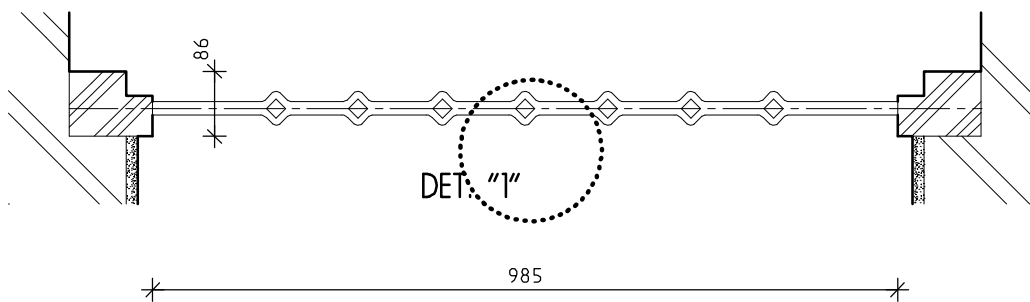
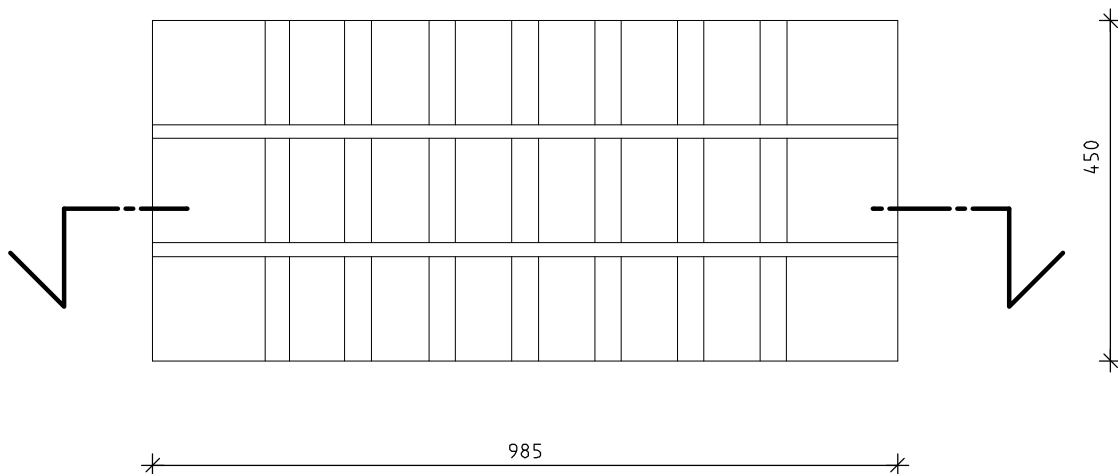
ČÍSLO PRVKU:

**Z 008**

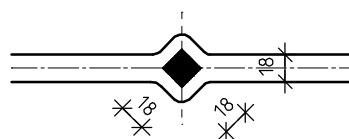
STRÁNKA Č.:

**2/2**

POHLED "A" V MĚŘ. 1:10



ŘEZOVÉ SCHEMA V MĚŘ. 1:10



DETAIL "1" V MĚŘ. 1:5

# INVENTARIZAČNÍ KARTA UMĚLECKO-ŘEMESLNÝCH PRVKŮ

OPRAVA A REKONSTRUKCE KLÁŠTERŮ ČESKÝ KRUMLOV - ČÁST AREÁLU BÝVALÉHO KLÁŠTERA ŘÁDU SV. KLÁRY

DRUH PRVKU: KOVÁŘSKÝ PRVEK - STÁVAJÍCÍ - REPASE

POPIS: MŘÍŽ KANALIZAČNÍ ŠACHTY

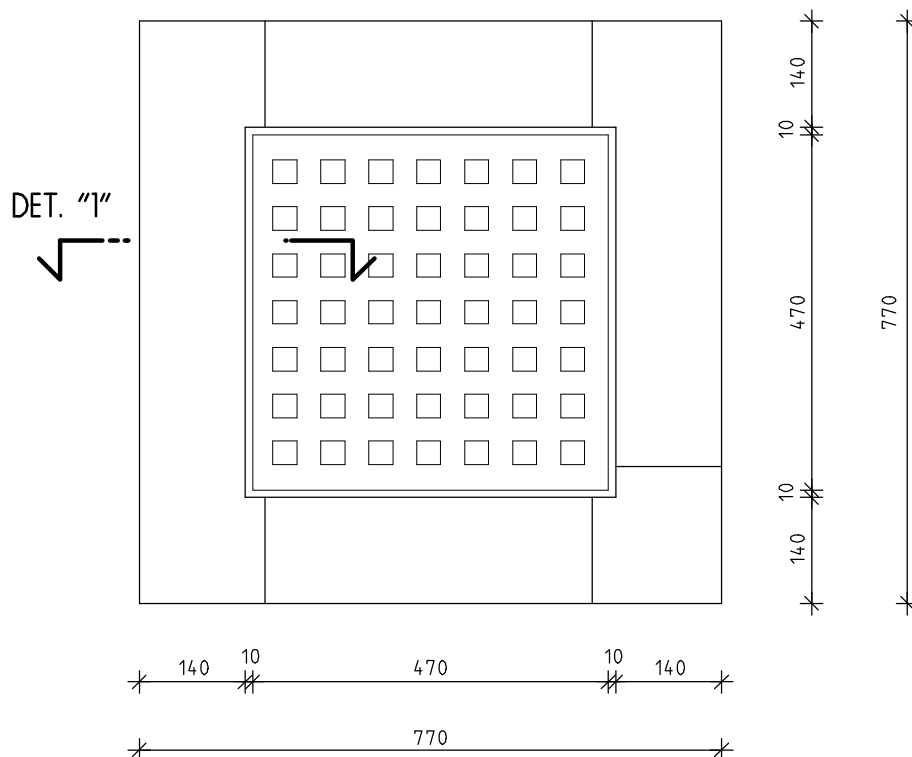
ČÍSLO PRVKU:

**Z 013**

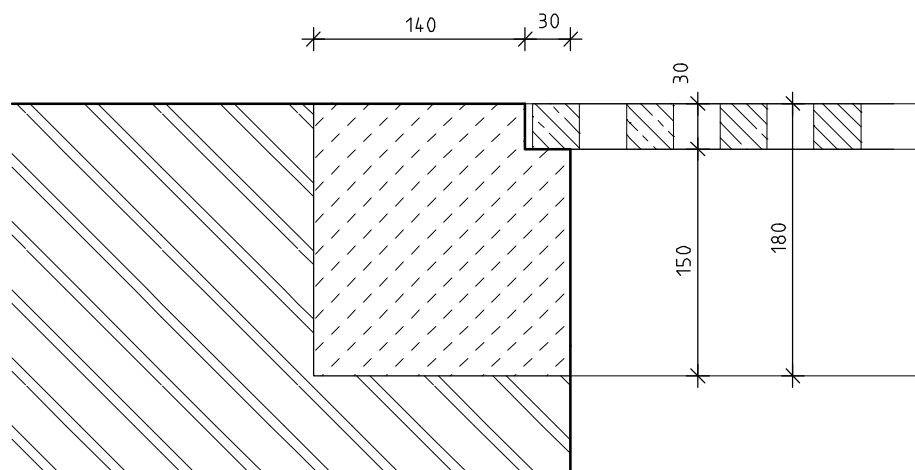
STRÁNKA Č.:

**2/2**

## PŮDORYSNÝ POHLED V MĚŘ. 1:10



## DETAIL V MĚŘ. 1:5



# INVENTARIZAČNÍ KARTA UMĚLECKO-ŘEMESLNÝCH PRVKŮ

OPRAVA A REKONSTRUKCE KLÁŠTERŮ ČESKÝ KRUMLOV - ČÁST AREÁLU BÝVALÉHO KLÁŠTERA ŘÁDU SV. KLÁRY

DRUH PRVKU: KOVÁŘSKÝ PRVEK - STÁVAJÍCÍ - REPASE

POPIS: KOVANÁ PROVLEKANÁ MŘÍŽ Z OCELOVÉ PÁSOVINY

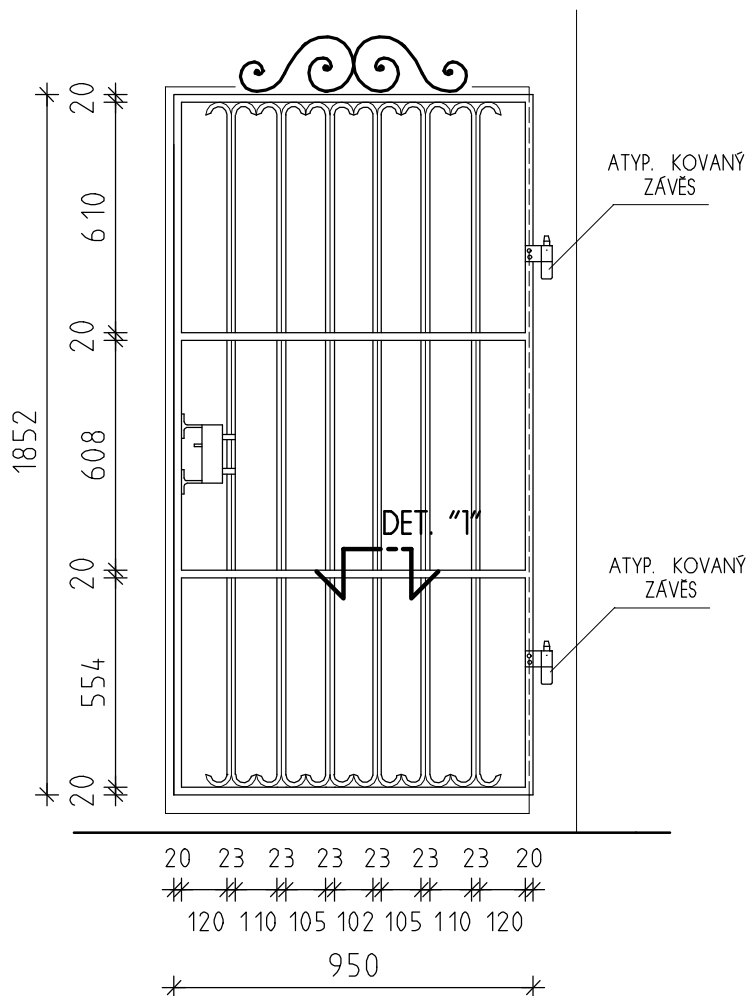
ČÍSLO PRVKU:

**Z 019**

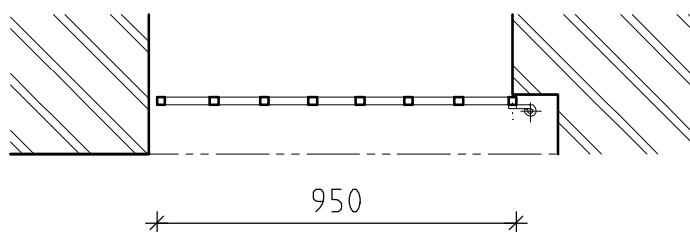
STRÁNKA Č.:

**2/2**

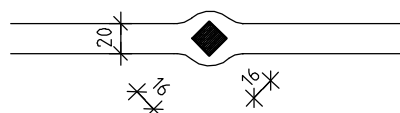
POHLED "A" V MĚŘ. 1:20



DETAIL "1" V MĚŘ. 1:5



PŮDORYSNÉ SCHEMA V MĚŘ. 1:20



# INVENTARIZAČNÍ KARTA UMĚLECKO-ŘEMESLNÝCH PRVKŮ

OPRAVA A REKONSTRUKCE KLÁŠTERŮ ČESKÝ KRUMLOV - ČÁST AREÁLU BÝVALÉHO KLÁŠTERA ŘÁDU SV. KLÁRY

DRUH PRVKU: KOVÁŘSKÝ PRVEK - STÁVAJÍCÍ - REPASE

POPIS: KOMÍNOVÁ DVĚRKA

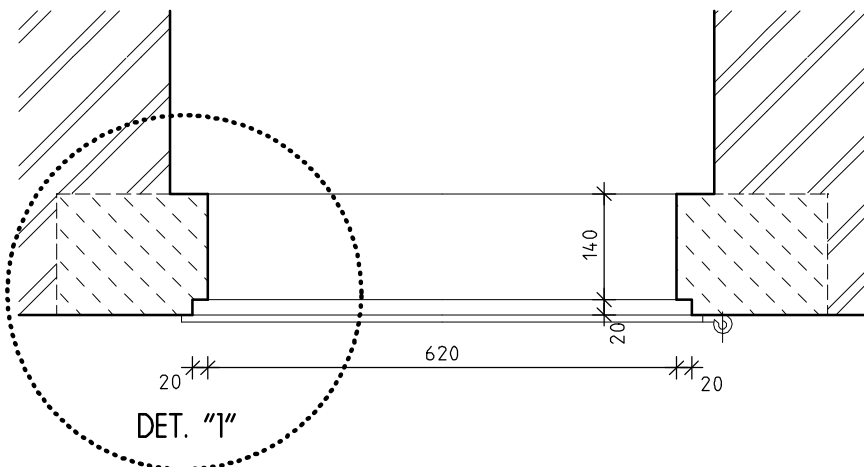
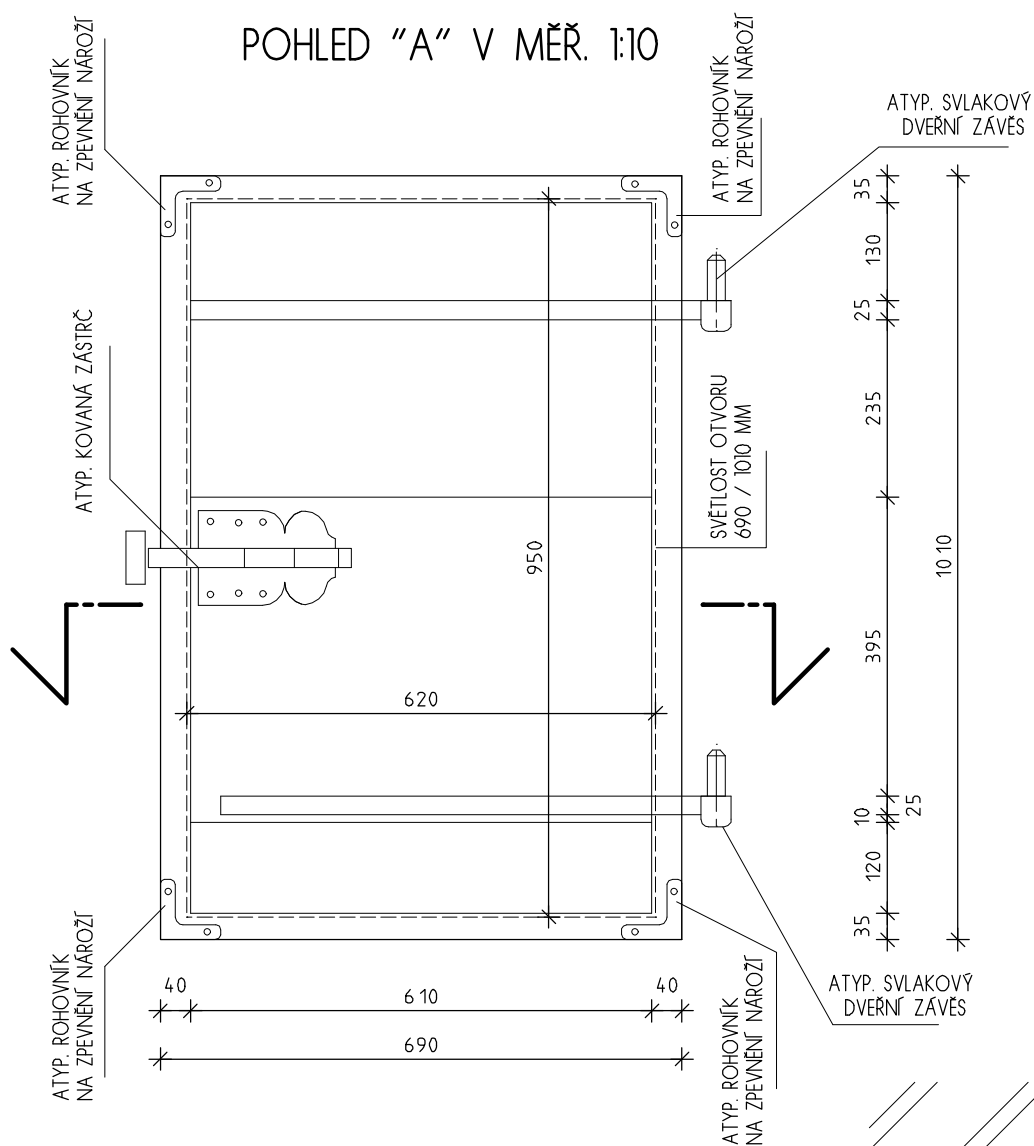
ČÍSLO PRVKU:

**Z 027**

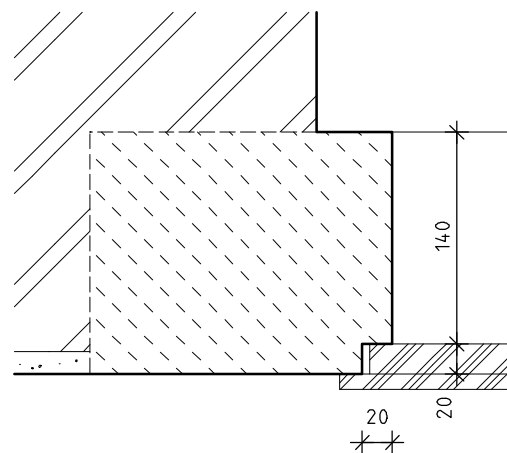
STRÁNKA Č.:

**2/2**

POHLED "A" V MĚŘ. 1:10



ŘEZOVÉ SCHEMA V MĚŘ. 1:10



DETAIL "1" V MĚŘ. 1:5

# INVENTARIZAČNÍ KARTA UMĚLECKO-ŘEMESLNÝCH PRVKŮ

OPRAVA A REKONSTRUKCE KLÁŠTERŮ ČESKÝ KRUMLOV - ČÁST AREÁLU BÝVALÉHO KLÁŠTERA ŘÁDU SV. KLÁRY

DRUH PRVKU: KOVANÁ MRÍŽ - REPASE

POPIS: KOVANÁ PROVLEKANÁ MRÍŽ ZE ČTVERCOVÉ TYČOVINY

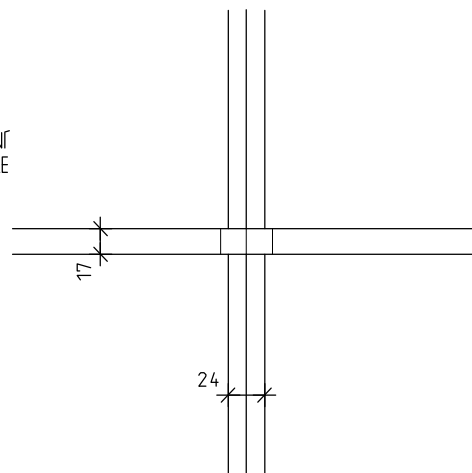
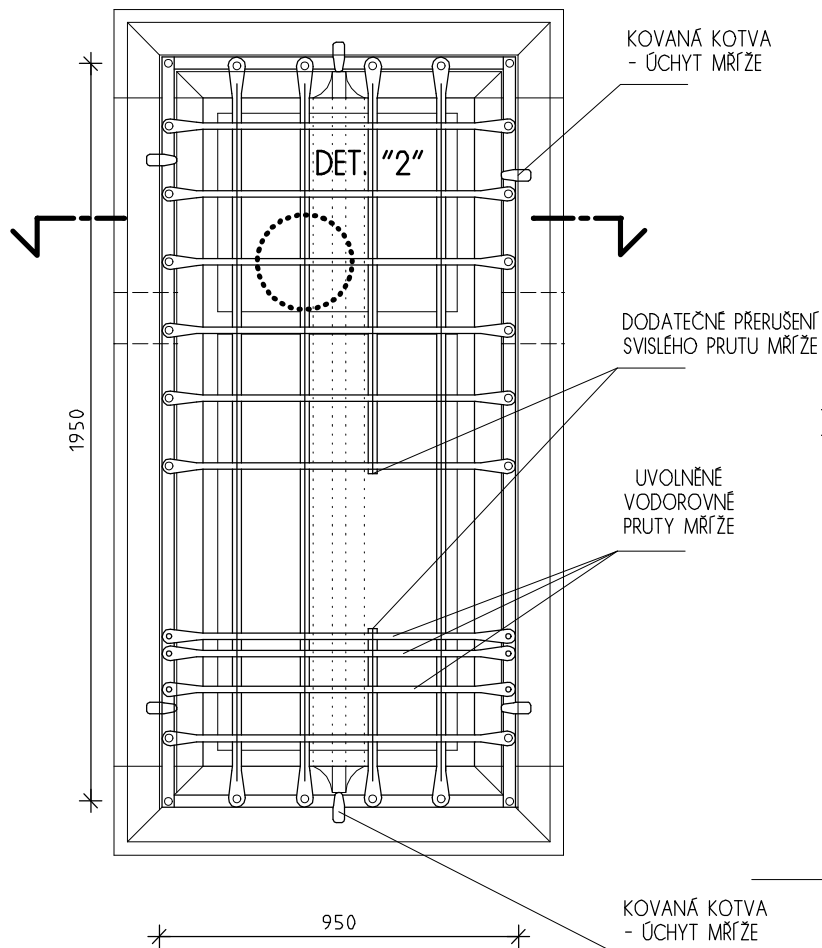
ČÍSLO PRVKU:

**Z 028**

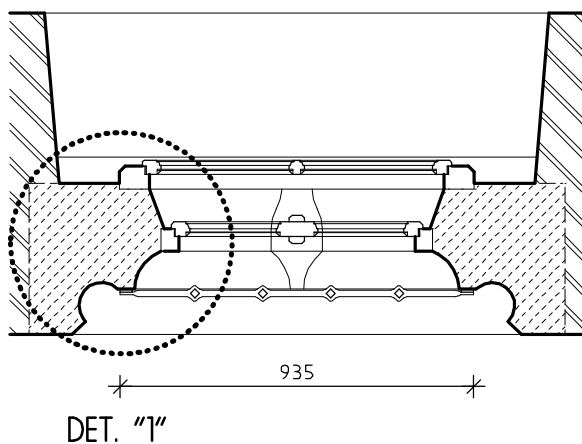
STRÁNKA Č.:

**3/3**

POHLED "A" V MĚŘ. 1:20



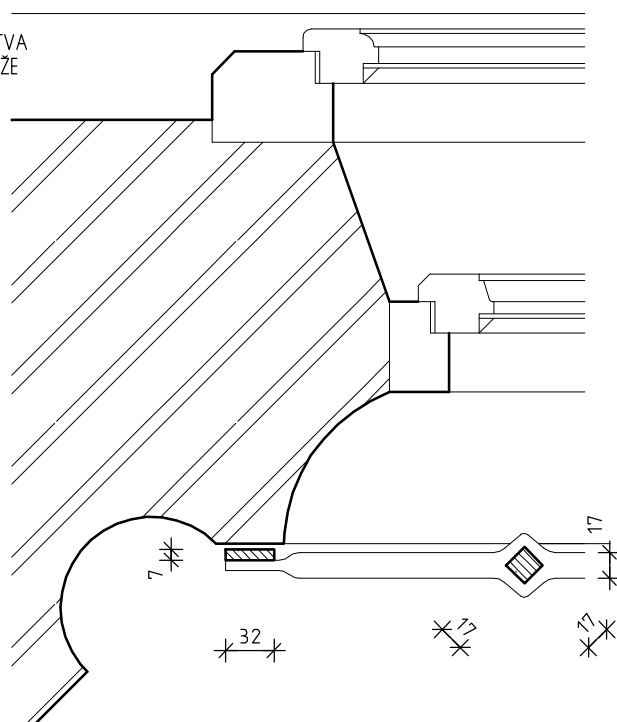
DETAIL "2" V MĚŘ. 1:5



DET. "1"



PŮDORYSNÉ SCHEMA V MĚŘ. 1:20



DETAIL "1" V MĚŘ. 1:5

## INVENTARIZAČNÍ KARTA UMĚLECKO-ŘEMESLNÝCH PRVKŮ

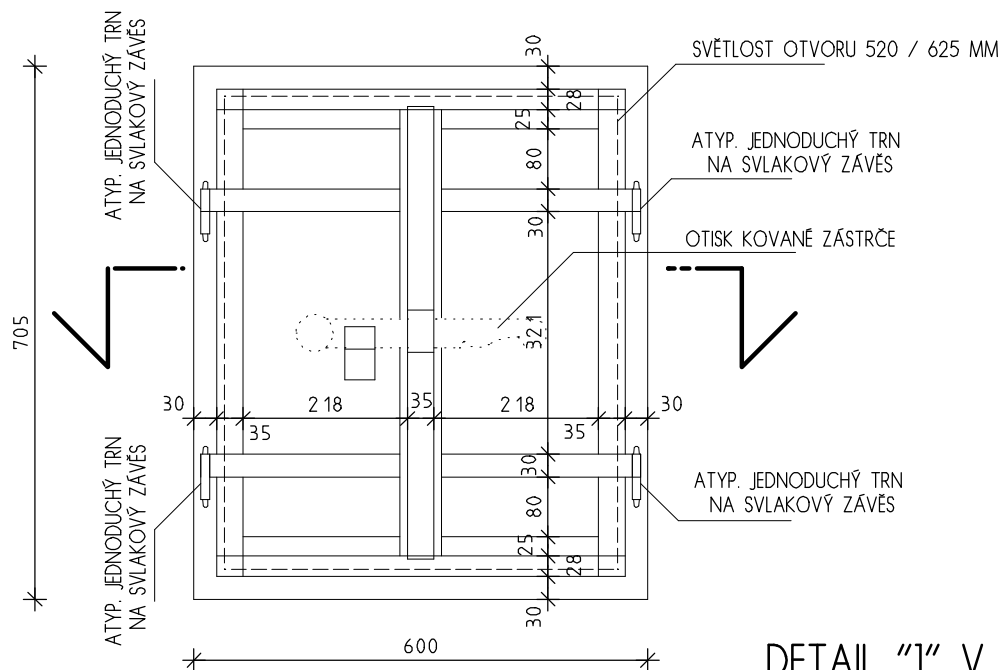
OPRAVA A REKONSTRUKCE KLÁŠTERŮ ČESKÝ KRUMLOV - ČÁST AREÁLU BÝVALÉHO KLÁŠTERA ŘÁDU SV. KLÁRY

DRUH PRVKU: KOVÁŘSKÝ PRVEK - STÁVAJÍCÍ - REPASE  
POPIS: KOVANÁ KOMÍNOVÁ DVĚŘKA DVOUKŘÍDLÁ

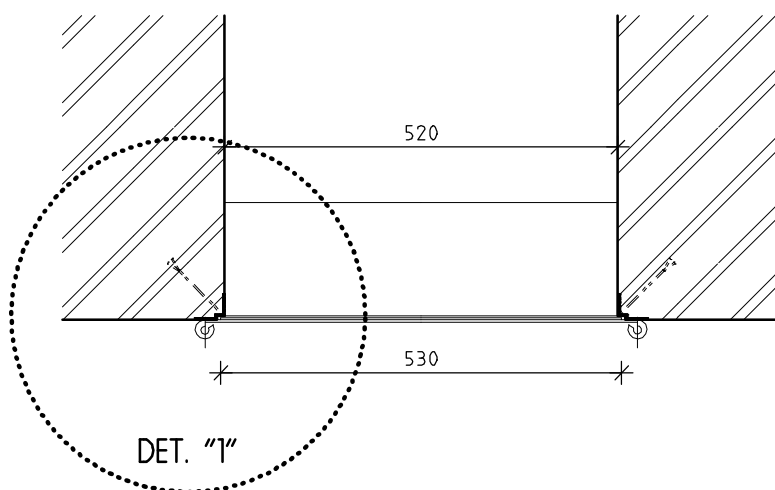
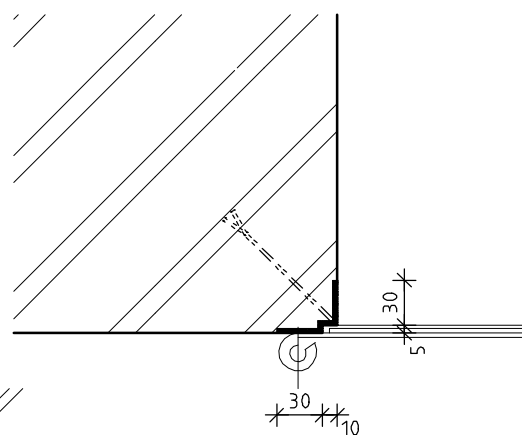
ČÍSLO PRVKU:  
**Z 040**

STRÁNKA Č.:  
**2/2**

## POHLED "A" V MĚŘ. 1:10



DETAIL "1" V MĚŘ. 1:5



ŘEZOVÉ SCHEMA V MĚŘ. 1:10

# INVENTARIZAČNÍ KARTA UMĚLECKO-ŘEMESLNÝCH PRVKŮ

OPRAVA A REKONSTRUKCE KLÁŠTERŮ ČESKÝ KRUMLOV - ČÁST AREÁLU BÝVALÉHO KLÁŠTERA ŘÁDU SV. KLÁRY

DRUH PRVKU: KOVÁŘSKÝ PRVEK - STÁVAJÍCÍ - REPASE  
POPIS: NÝTOVANÁ MŘÍŽ Z TYČOVINY A PÁSOVINY

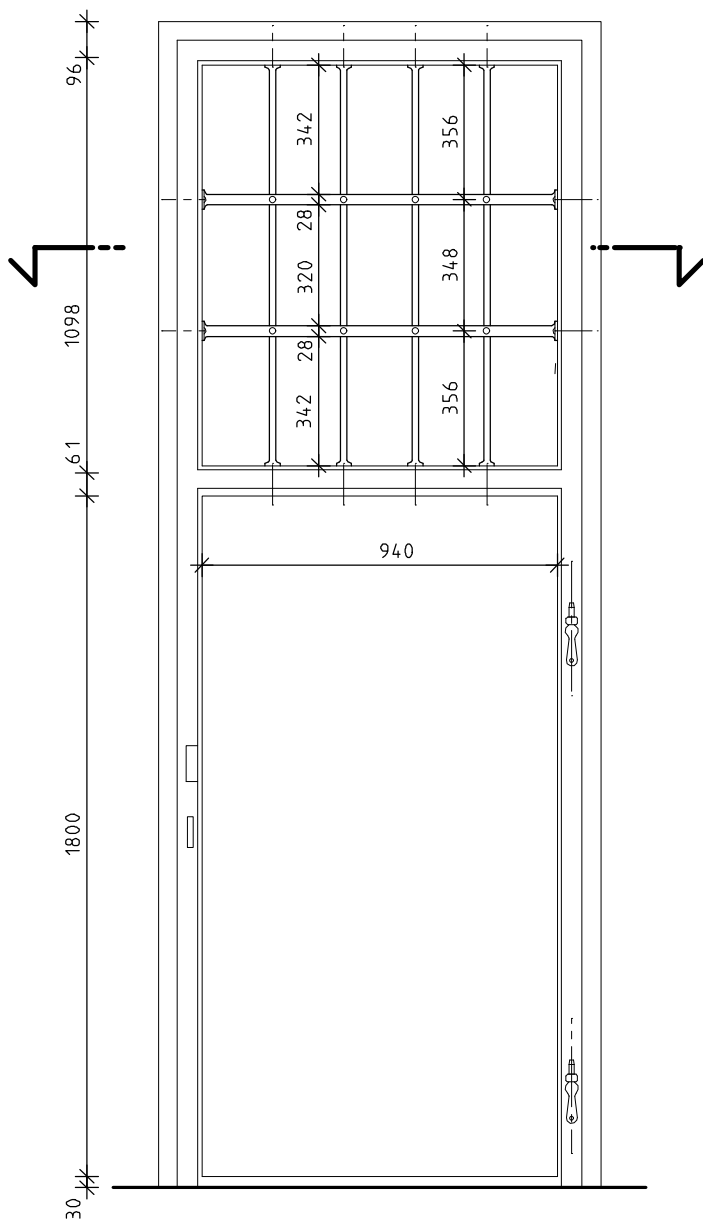
ČÍSLO PRVKU:

**Z 048**

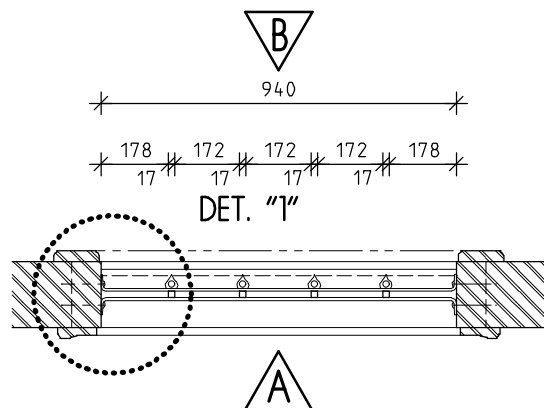
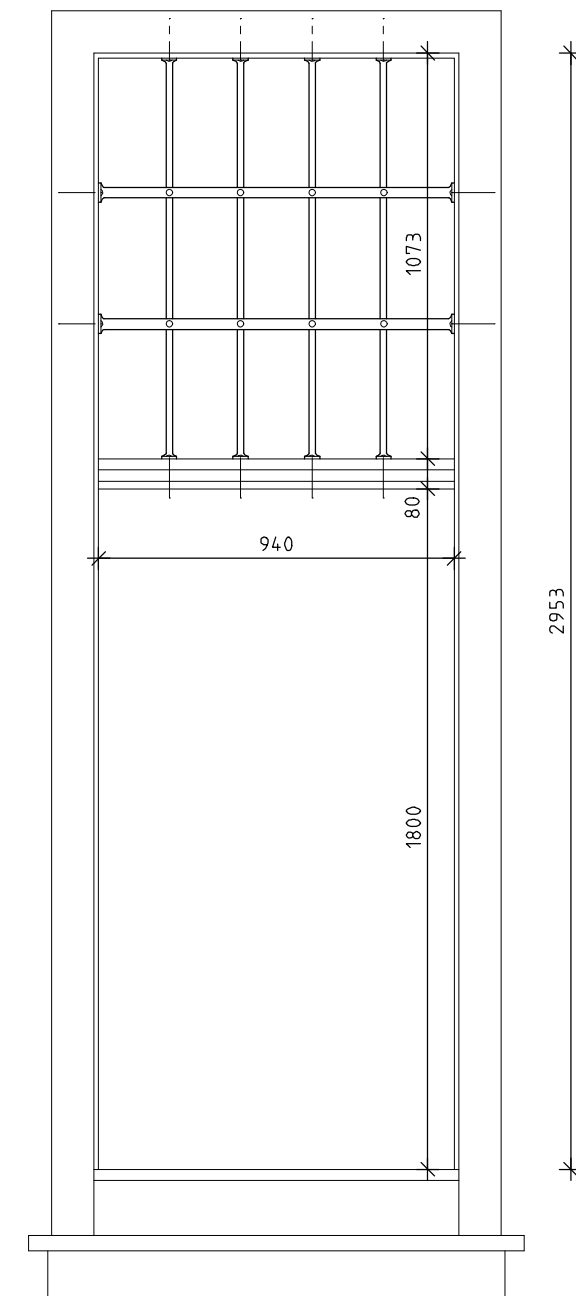
STRÁNKA Č.:

**2/2**

POHLED "A" V MĚŘ. 1:20

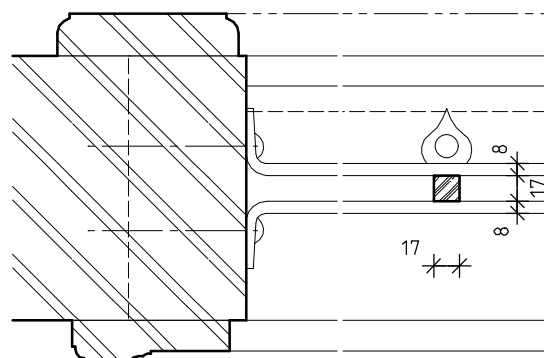


POHLED "B" V MĚŘ. 1:20



PŮDORYSNÉ SCHEMA V MĚŘ. 1:20

DETAIL "I" V MĚŘ. 1:5



INVENTARIZAČNÍ KARTA UMĚLECKO-ŘEMESLNÝCH PRVKŮ

OPRAVA A REKONSTRUKCE KLÁŠTERŮ ČESKÝ KRUMLOV - ČÁST AREÁLU BÝVALÉHO KLÁŠTERA ŘÁDU SV. KLÁRY

DRUH PRVKU: KOVÁŘSKÝ PRVEK - STÁVAJÍCÍ - REPASE

POPIS: OCELOVÁ KOVANÁ KONZOLA Z TYČOVINY ČTVERCOVÉHO PRŮŘEZU

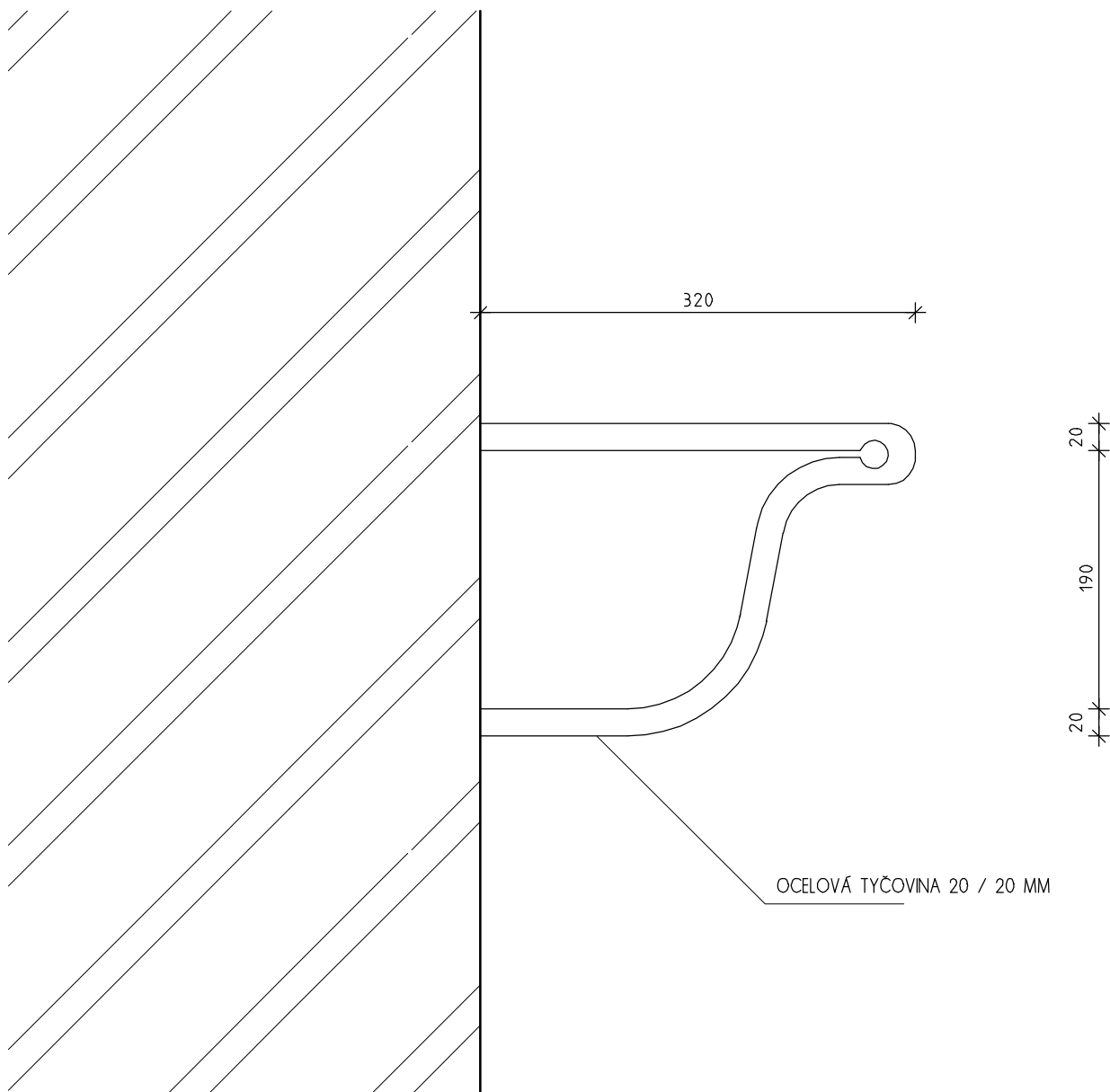
ČÍSLO PRVKU:

**Z 050**

STRÁNKA Č.:

**2/2**

BOČNÍ POHLED V MĚŘ. 1:5





# INVENTARIZAČNÍ KARTA UMĚLECKO-ŘEMESLNÝCH PRVKŮ

OPRAVA A REKONSTRUKCE KLÁŠTERŮ ČESKÝ KRUMLOV - ČÁST AREÁLU BÝVALÉHO KLÁŠTERA ŘÁDU SV. KLÁRY

DRUH PRVKU: KOVÁŘSKÝ PRVEK - STÁVAJÍCÍ - REPASE

POPIS: DVOUKŘÍDLÁ PLECHOVÁ DVÍŘKA TOPENIŠTĚ DO OCELOVÉHO RÁMU

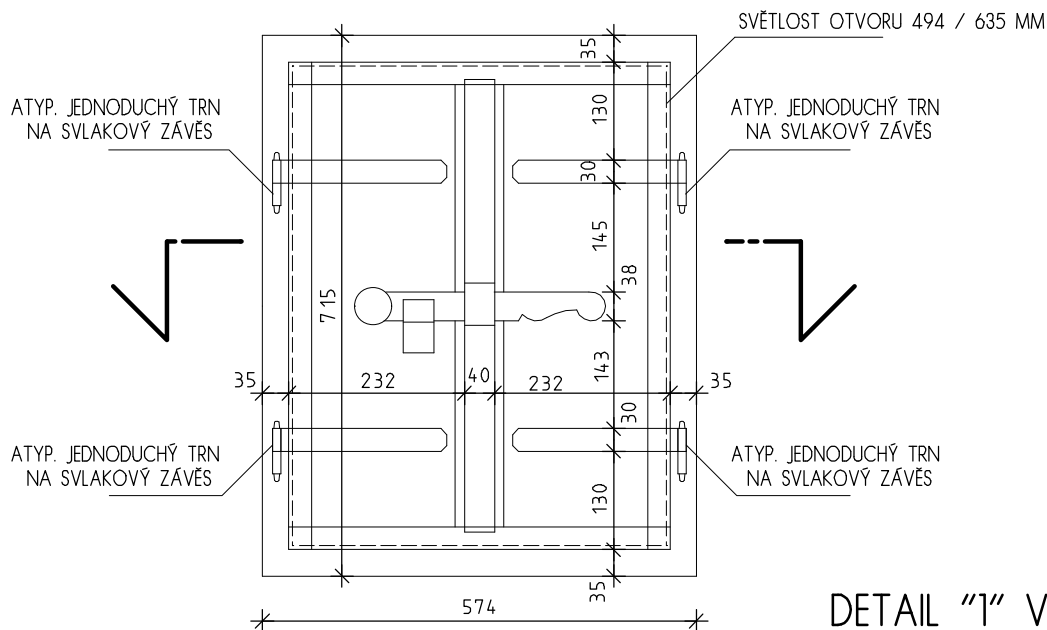
ČÍSLO PRVKU:

**Z 051**

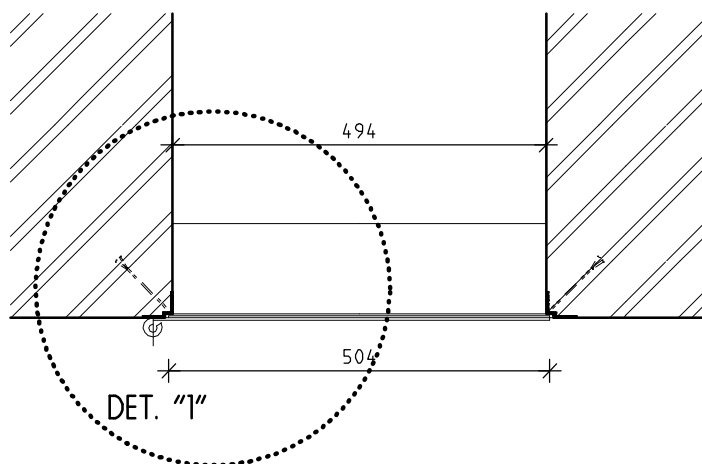
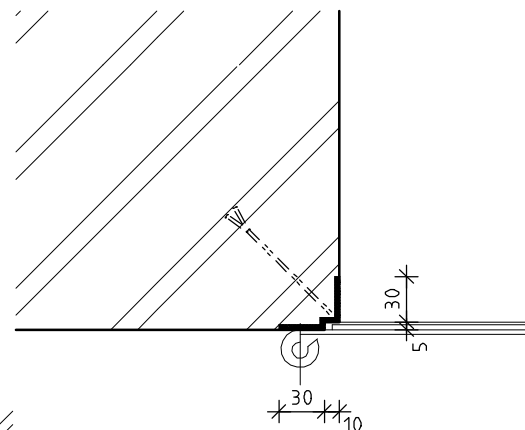
STRÁNKA Č.:

**2/2**

POHLED "A" V MĚŘ. 1:10



DETAIL "1" V MĚŘ. 1:5



ŘEZOVÉ SCHEMA V MĚŘ. 1:10

# INVENTARIZAČNÍ KARTA UMĚLECKO-ŘEMESLNÝCH PRVKŮ

OPRAVA A REKONSTRUKCE KLÁŠTERŮ ČESKÝ KRUMLOV - ČÁST AREÁLU BÝVALÉHO KLÁŠTERA ŘÁDU SV. KLÁRY

DRUH PRVKU: KOVÁŘSKÝ PRVEK - STÁVAJÍCÍ - REPASE

POPIS: LITINOVÁ KANALIZAČNÍ MŘÍŽ

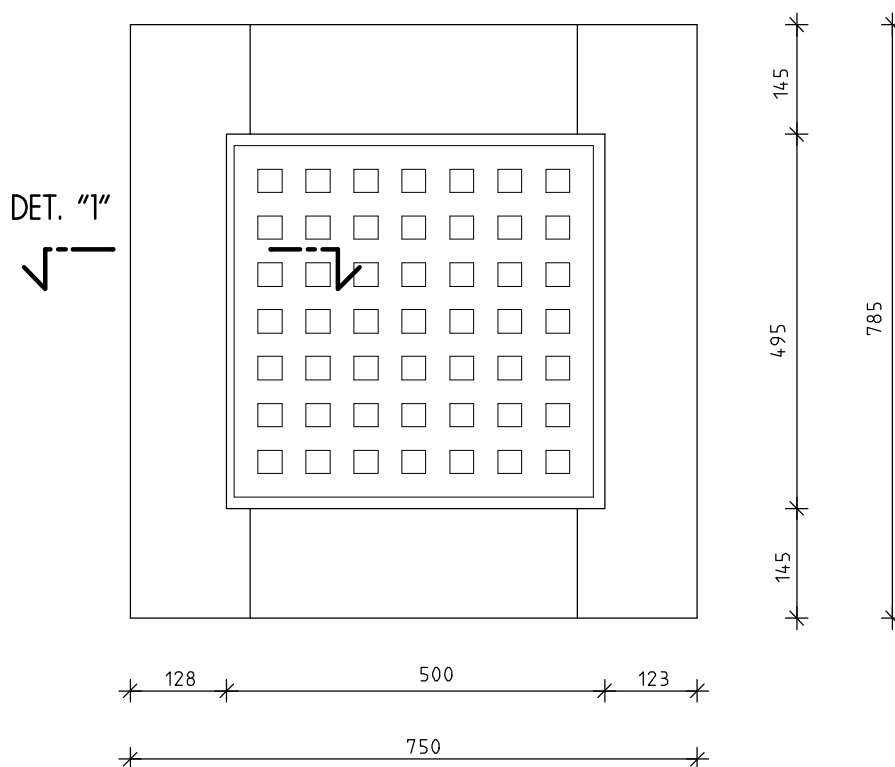
ČÍSLO PRVKU:

**Z 052**

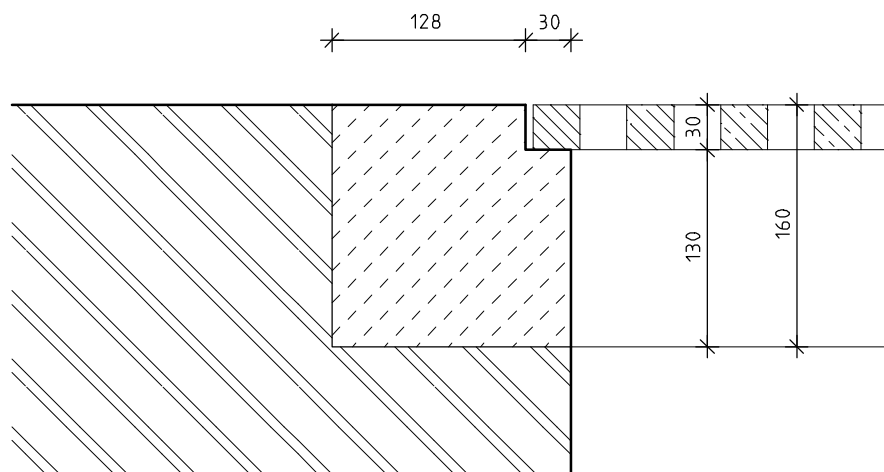
STRÁNKA Č.:

**2/2**

## PŮDORYSNÝ POHLED V MĚŘ. 1:10



## DETAIL V MĚŘ. 1:5



# INVENTARIZAČNÍ KARTA UMĚLECKO-ŘEMESLNÝCH PRVKŮ

OPRAVA A REKONSTRUKCE KLÁŠTERŮ ČESKÝ KRUMLOV - ČÁST AREÁLU BÝVALÉHO KLÁŠTERA ŘÁDU SV. KLÁRY

DRUH PRVKU: KOVÁŘSKÝ PRVEK - STÁVAJÍCÍ - REPASE

POPIS: OCELOVÁ DVÍŘKA TOPENIŠTĚ V OCELOVÉM RÁMU

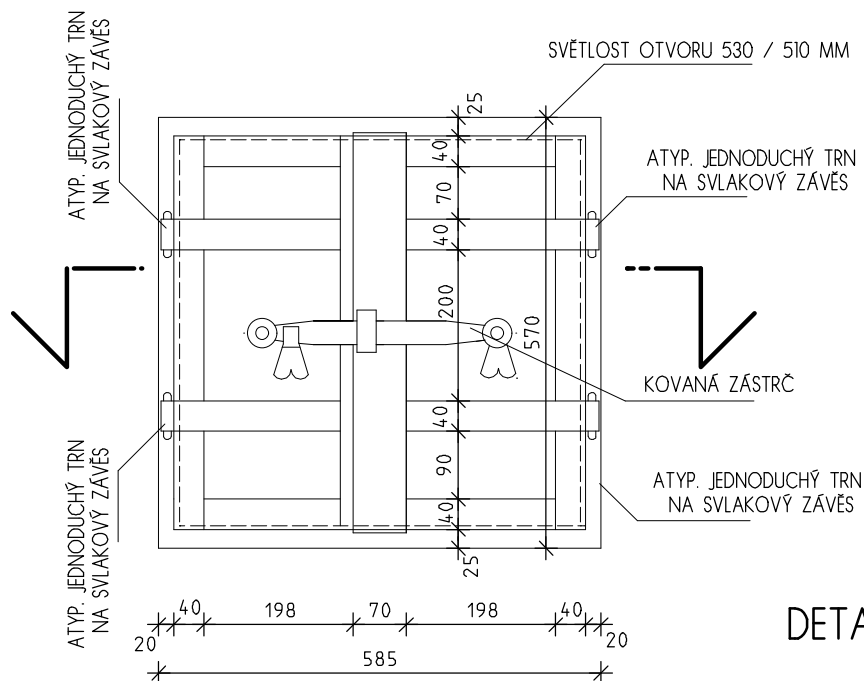
ČÍSLO PRVKU:

**Z 053**

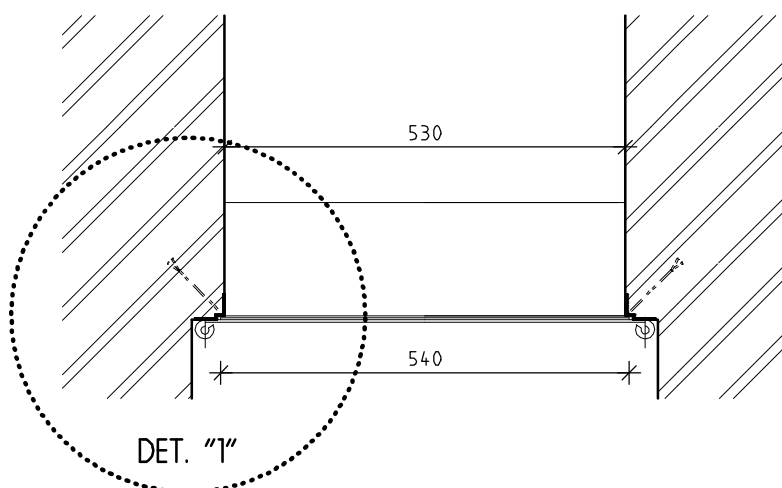
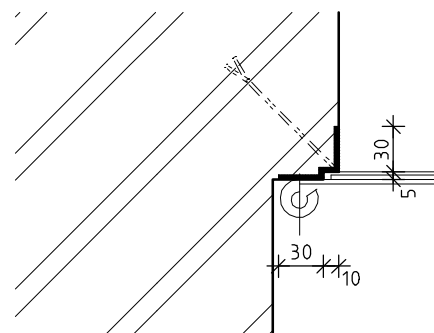
STRÁNKA Č.:

**2/2**

POHLED "A" V MĚŘ. 1:10



DETAIL "1" V MĚŘ. 1:5



ŘEZOVÉ SCHEMA V MĚŘ. 1:10

# INVENTARIZAČNÍ KARTA UMĚLECKO-ŘEMESLNÝCH PRVKŮ

OPRAVA A REKONSTRUKCE KLÁŠTERŮ ČESKÝ KRUMLOV - ČÁST AREÁLU BÝVALÉHO KLÁŠTERA ŘÁDU SV. KLÁRY

DRUH PRVKU: KOVÁŘSKÝ PRVEK - STÁVAJÍCÍ - REPASE

POPIS: PLECHOVÁ DVÍŘKA KOMÍNA

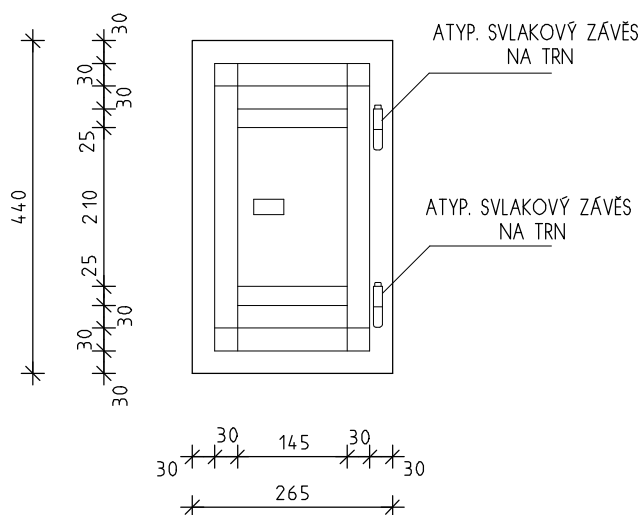
ČÍSLO PRVKU:

**Z 054**

STRÁNKA Č.:

**2/2**

## POHLEDOVÉ SCHEMA V MĚŘ. 1:10



- PRVEK JE ZATŘEN SILNÝMI VRSTVAMI VÁPENNÝCH LIČEK

# INVENTARIZAČNÍ KARTA UMĚLECKO-ŘEMESLNÝCH PRVKŮ

OPRAVA A REKONSTRUKCE KLÁŠTERŮ ČESKÝ KRUMLOV - ČÁST AREÁLU BÝVALÉHO KLÁŠTERA ŘÁDU SV. KLÁRY

DRUH PRVKU: KOVÁŘSKÝ PRVEK - STÁVAJÍCÍ - REPASE

POPIS: KOVANÁ PROVLÉKANÁ MŘÍŽ

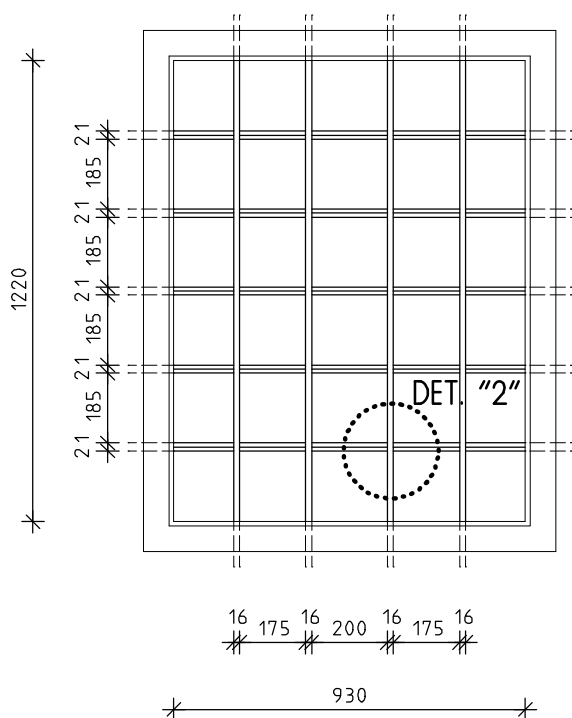
ČÍSLO PRVKU:

**Z 060**

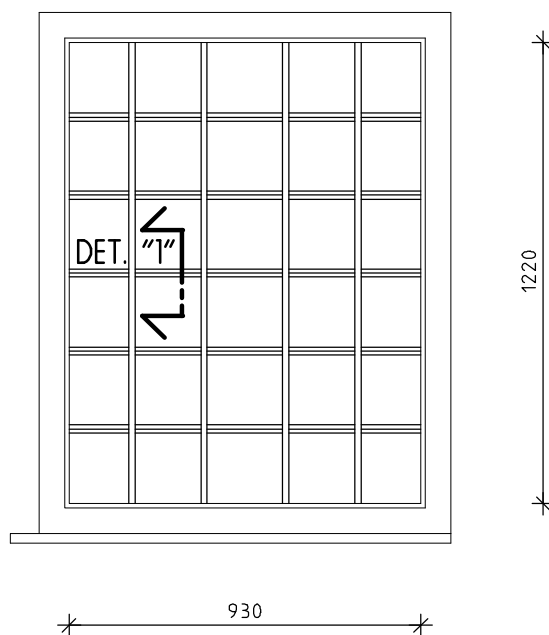
STRÁNKA Č.:

**2/2**

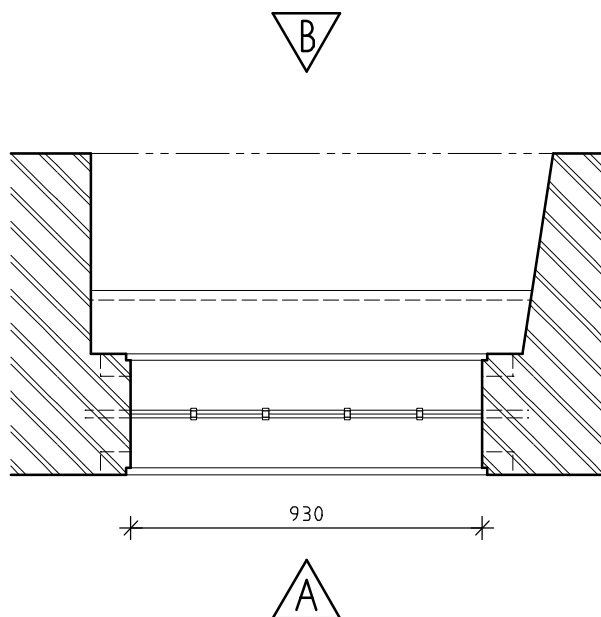
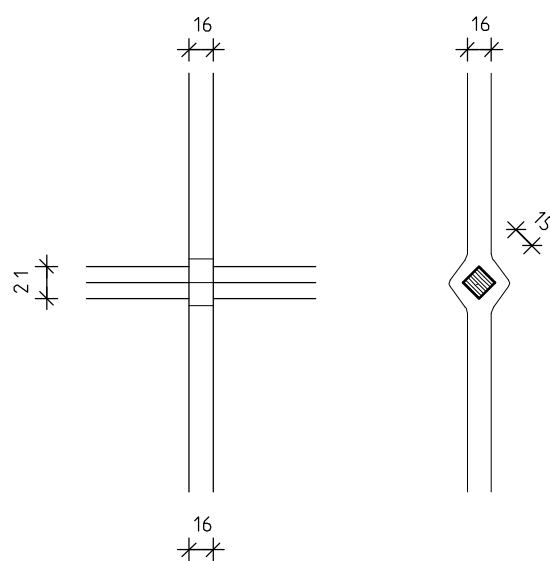
POHLED "A" V MĚŘ. 1:20



POHLED "B" V MĚŘ. 1:20



DETAIL "1" V MĚŘ. 1:5



PŮDORYSNÉ SCHEMA V MĚŘ. 1:20

DETAIL "2" V MĚŘ. 1:5

# INVENTARIZAČNÍ KARTA UMĚLECKO-ŘEMESLNÝCH PRVKŮ

OPRAVA A REKONSTRUKCE KLÁŠTERŮ ČESKÝ KRUMLOV - ČÁST AREÁLU BÝVALÉHO KLÁŠTERA ŘÁDU SV. KLÁRY

DRUH PRVKU: KOVÁŘSKÝ PRVEK - STÁVAJÍCÍ - REPASE

POPIS: KOVANÁ PROVLEKANÁ MŘÍŽ

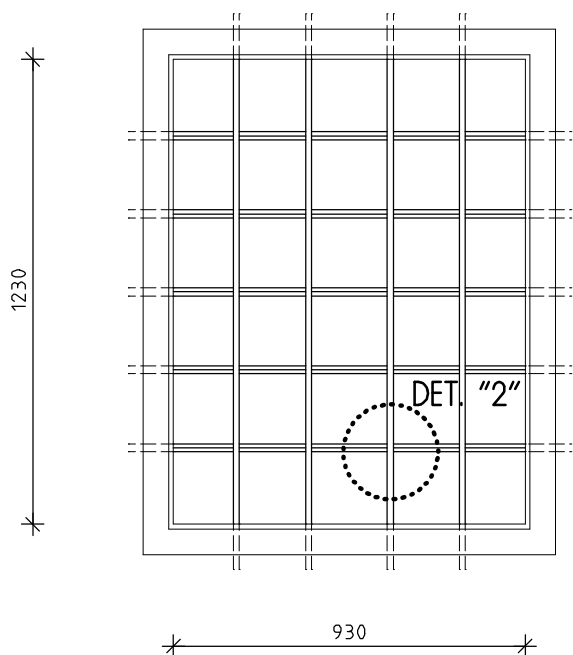
ČÍSLO PRVKU:

**Z 061**

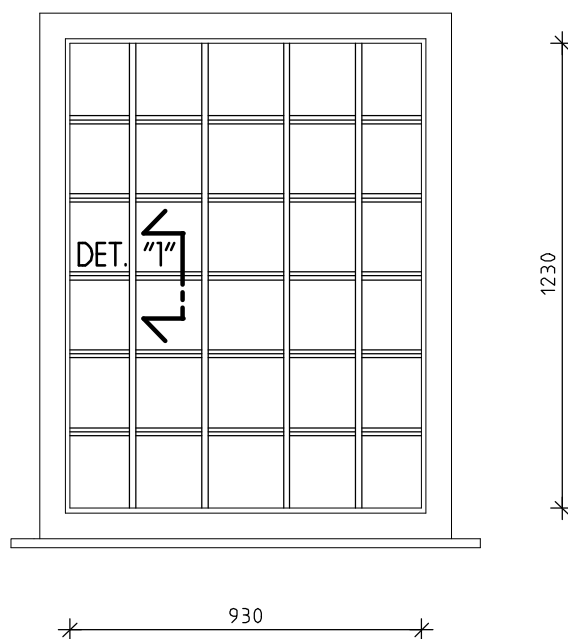
STRÁNKA Č.:

**2/2**

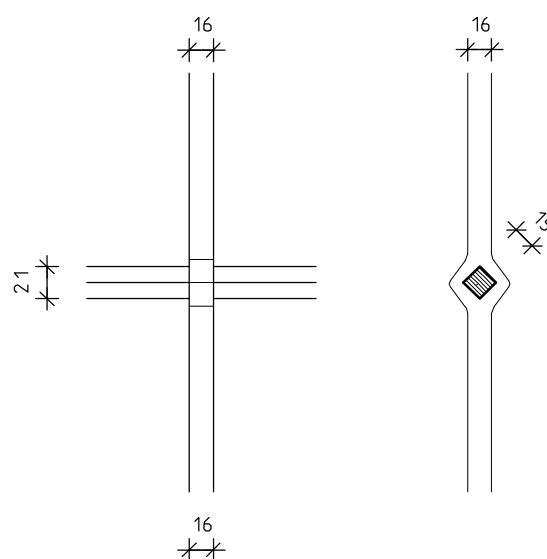
POHLED "A" V MĚŘ. 1:20



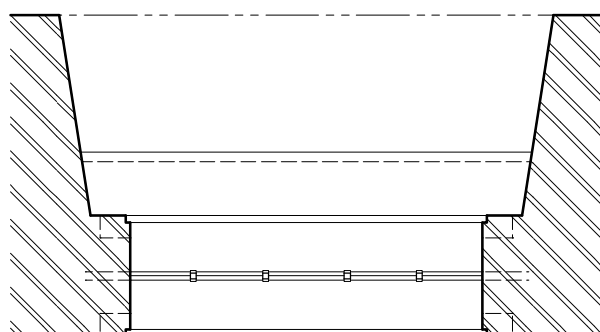
POHLED "B" V MĚŘ. 1:20



DETAIL "1" V MĚŘ. 1:5



B



930

A

PŮDORYSNÉ SCHEMA V MĚŘ. 1:20

DETAIL "2" V MĚŘ. 1:5

# INVENTARIZAČNÍ KARTA UMĚLECKO-ŘEMESLNÝCH PRVKŮ

OPRAVA A REKONSTRUKCE KLÁŠTERŮ ČESKÝ KRUMLOV - ČÁST AREÁLU BÝVALÉHO KLÁŠTERA ŘÁDU SV. KLÁRY

DRUH PRVKU: KOVÁŘSKÝ PRVEK - STÁVAJÍCÍ - REPASE

POPIS: OCELOVÁ SVAŘOVANÁ MŘÍŽ

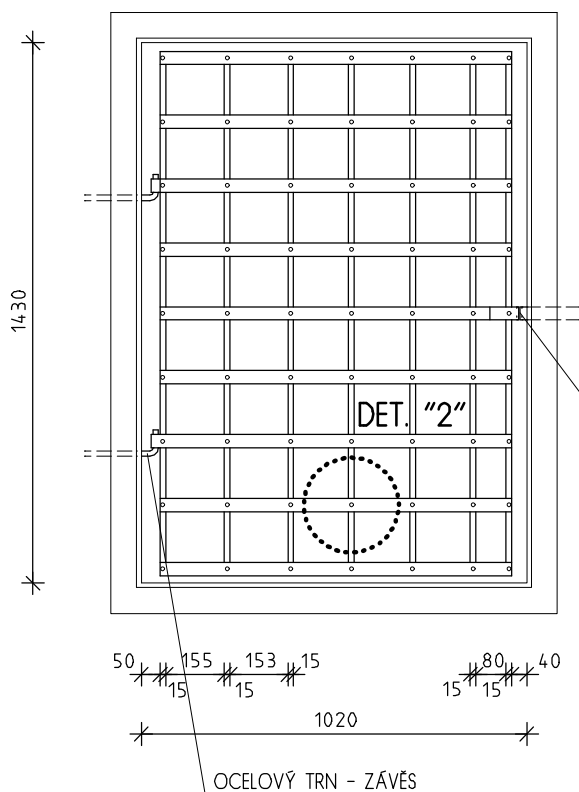
ČÍSLO PRVKU:

**Z 062**

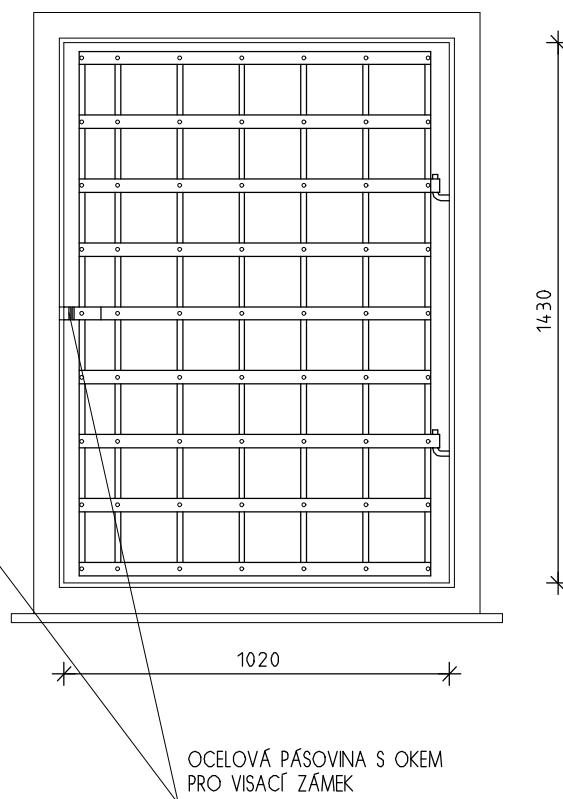
STRÁNKA Č.:

**2/2**

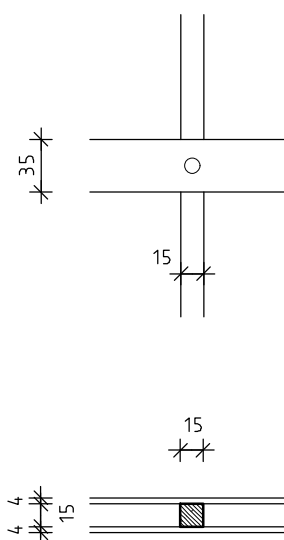
POHLED "A" V MĚŘ. 1:20



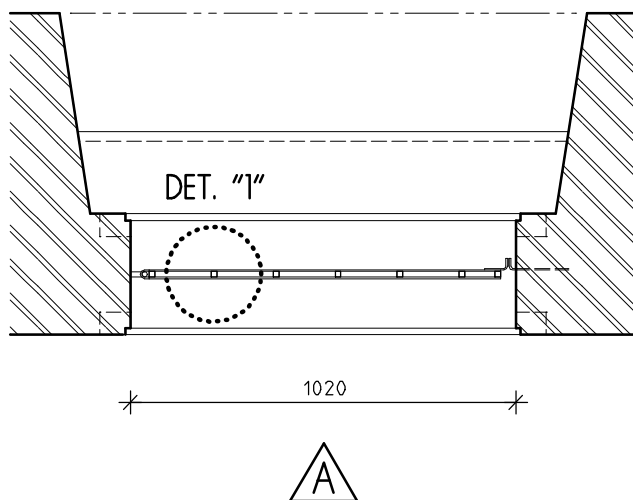
POHLED "B" V MĚŘ. 1:20



DETAIL "2" V MĚŘ. 1:5



B



PŮDORYSNÉ SCHEMA V MĚŘ. 1:20

DETAIL "1" V MĚŘ. 1:5

# INVENTARIZAČNÍ KARTA UMĚLECKO-ŘEMESLNÝCH PRVKŮ

OPRAVA A REKONSTRUKCE KLÁŠTERŮ ČESKÝ KRUMLOV - ČÁST AREÁLU BÝVALÉHO KLÁŠTERA ŘÁDU SV. KLÁRY

DRUH PRVKU: KOVÁŘSKÝ PRVEK - STÁVAJÍCÍ - REPASE

POPIS: OCELOVÁ SVAŘOVANÁ MŘÍŽ

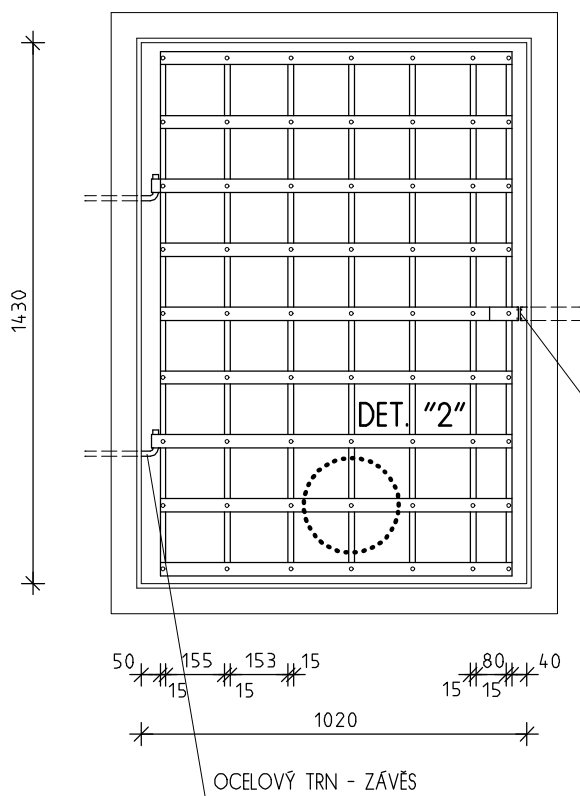
ČÍSLO PRVKU:

**Z 063**

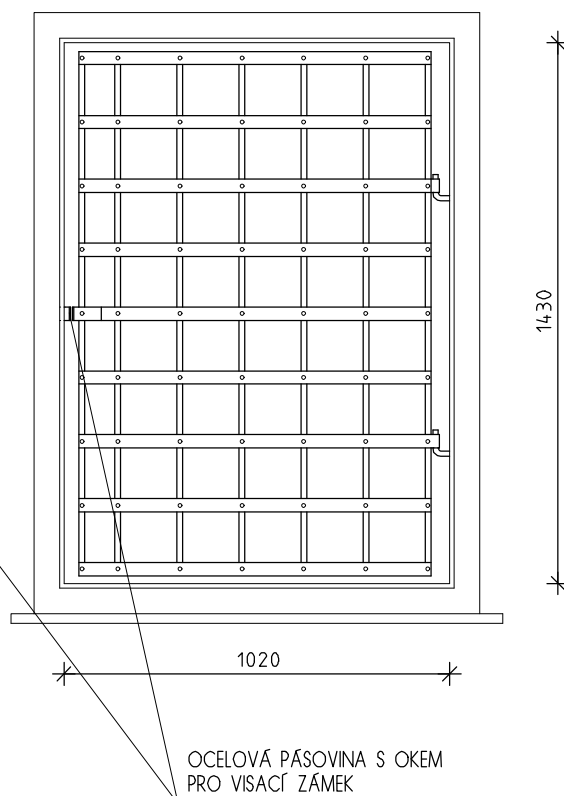
STRÁNKA Č.:

**2/2**

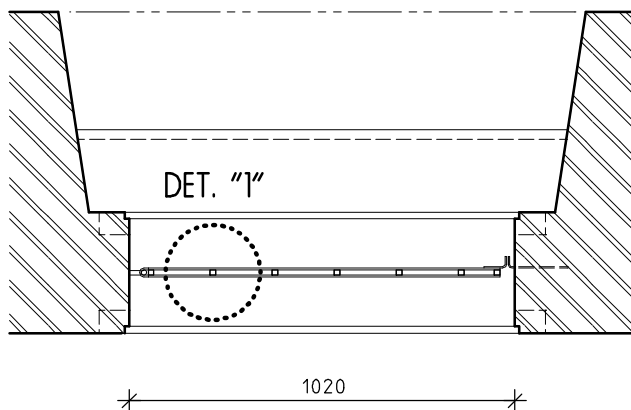
POHLED "A" V MĚŘ. 1:20



POHLED "B" V MĚŘ. 1:20



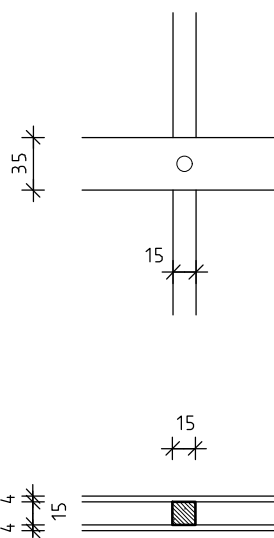
B



A

PŮDORYSNÉ SCHEMA V MĚŘ. 1:20

DETAIL "2" V MĚŘ. 1:5



DETAIL "1" V MĚŘ. 1:5



# INVENTARIZAČNÍ KARTA UMĚLECKO-ŘEMESLNÝCH PRVKŮ

OPRAVA A REKONSTRUKCE KLÁŠTERŮ ČESKÝ KRUMLOV - ČÁST AREÁLU BÝVALÉHO KLÁŠTERA ŘÁDU SV. KLÁRY

DRUH PRVKU: KOVÁŘSKÝ PRVEK - STÁVAJÍCÍ - REPASE

POPIS: KOVANÁ PROVLEKANÁ MŘÍŽ

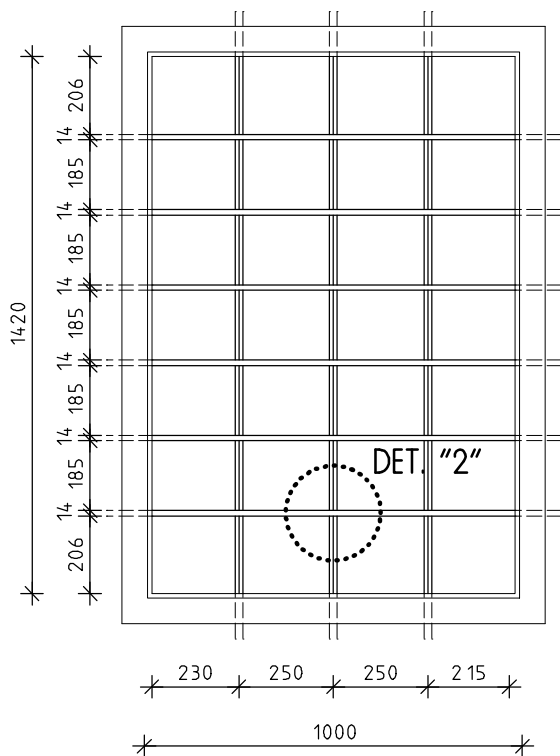
ČÍSLO PRVKU:

**Z 064**

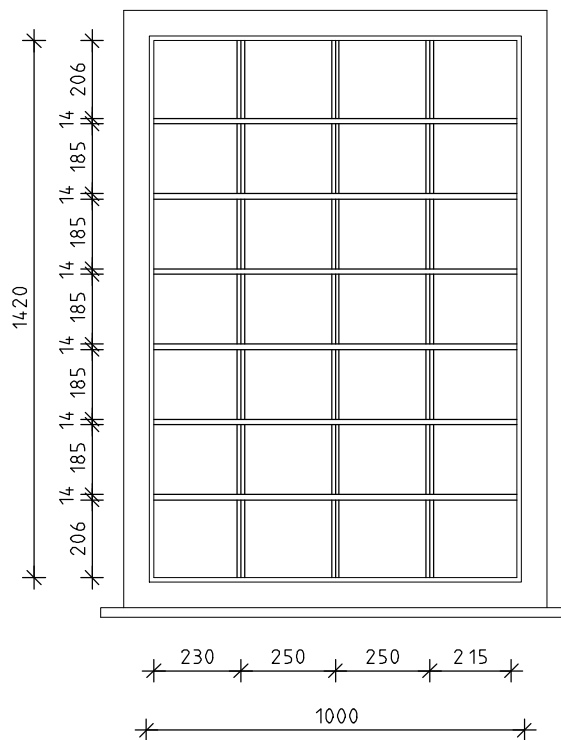
STRÁNKA Č.:

**2/2**

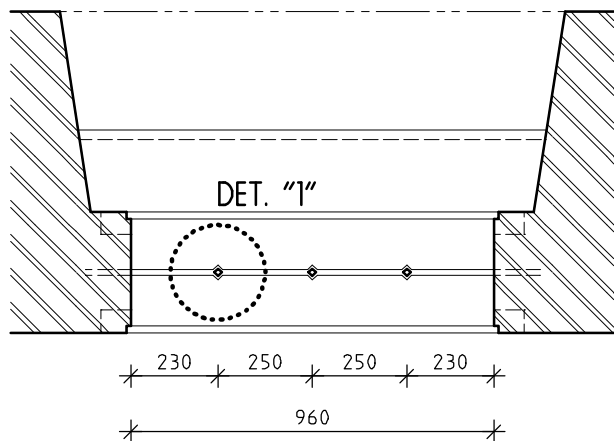
POHLED "A" V MĚŘ. 1:20



POHLED "B" V MĚŘ. 1:20



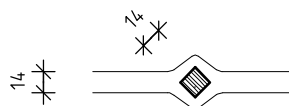
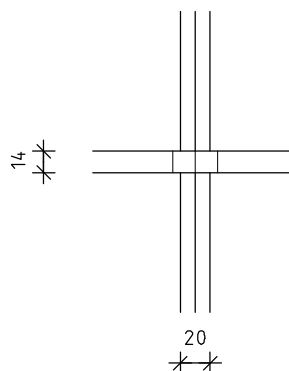
B



A

PŮDORYSNÉ SCHEMA V MĚŘ. 1:20

DETAIL "2" V MĚŘ. 1:5



DETAIL "1" V MĚŘ. 1:5

# INVENTARIZAČNÍ KARTA UMĚLECKO-ŘEMESLNÝCH PRVKŮ

OPRAVA A REKONSTRUKCE KLÁŠTERŮ ČESKÝ KRUMLOV - ČÁST AREÁLU BÝVALÉHO KLÁŠTERA ŘÁDU SV. KLÁRY

DRUH PRVKU: KOVÁŘSKÝ PRVEK - STÁVAJÍCÍ - REPASE

POPIS: KOVANÁ PROVLEKANÁ MŘÍŽ

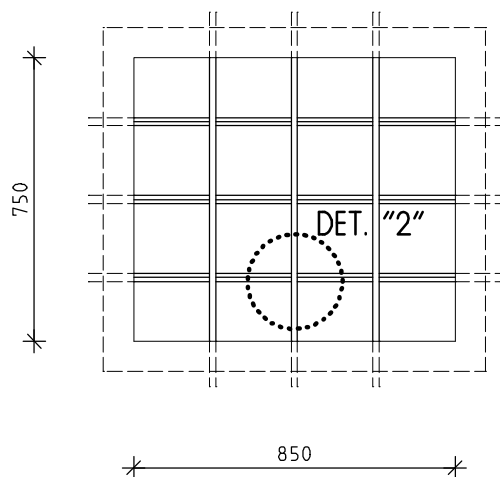
ČÍSLO PRVKU:

**Z 065**

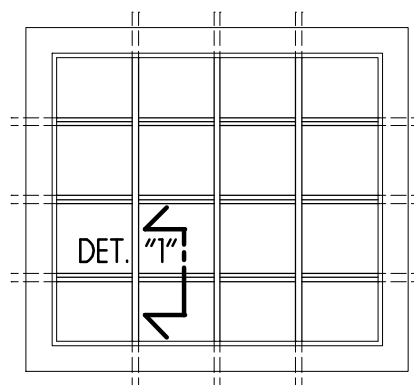
STRÁNKA Č.:

**2/2**

POHLED "A" V MĚŘ. 1:20

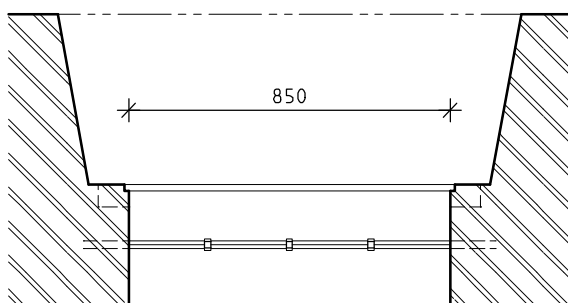


POHLED "B" V MĚŘ. 1:20



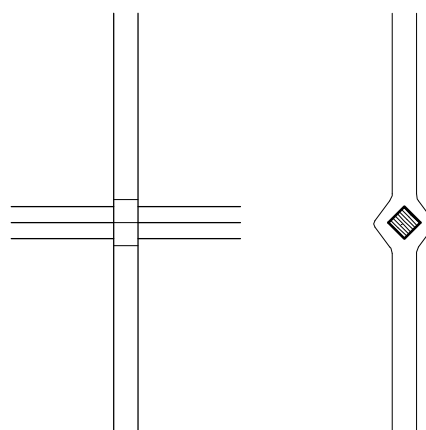
B

DETAIL "1"  
V MĚŘ. 1:5



A

PŮDORYSNÉ SCHEMA V MĚŘ. 1:20



DETAIL "2"  
V MĚŘ. 1:5

# INVENTARIZAČNÍ KARTA UMĚLECKO-ŘEMESLNÝCH PRVKŮ

OPRAVA A REKONSTRUKCE KLÁŠTERŮ ČESKÝ KRUMLOV - ČÁST AREÁLU BÝVALÉHO KLÁŠTERA ŘÁDU SV. KLÁRY

DRUH PRVKU: KOVÁŘSKÝ PRVEK - STÁVAJÍCÍ - REPASE

ČÍSLO PRVKU:

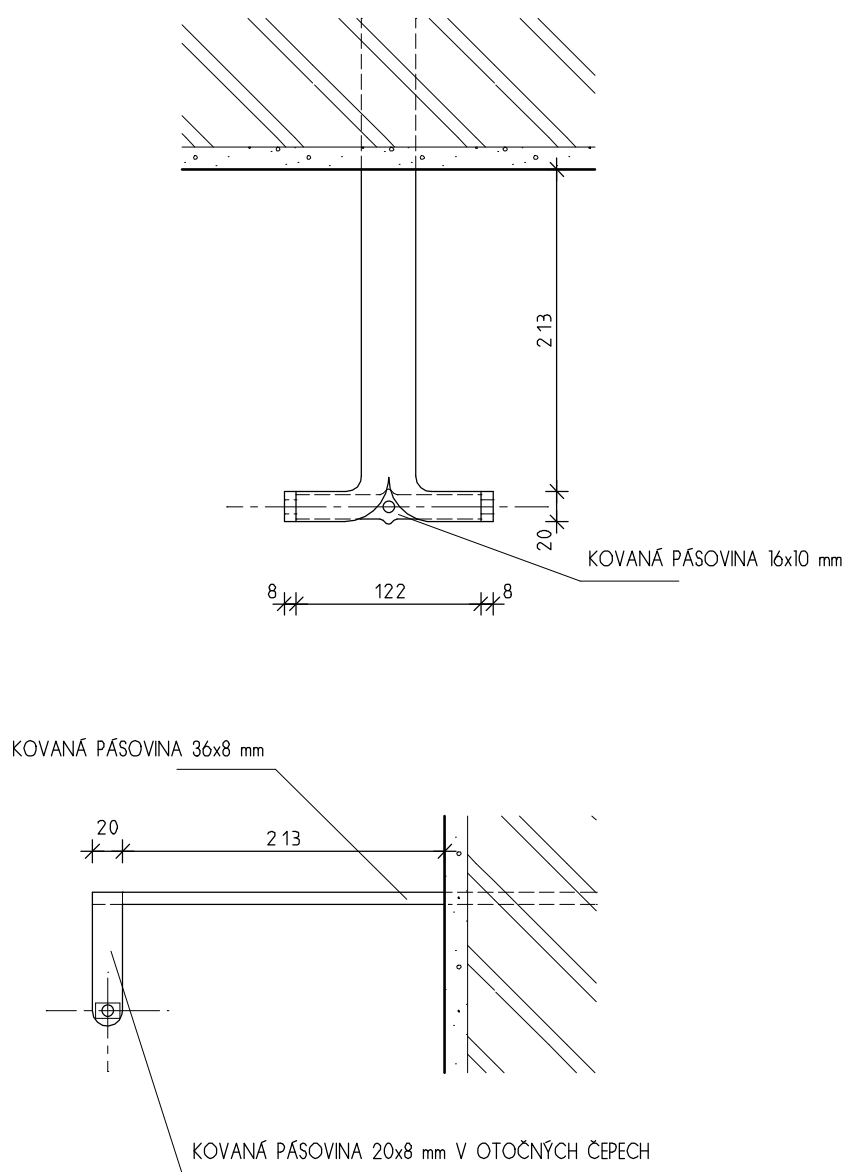
STRÁNKA Č.:

POPIS: KOVANÁ KONZOLA Z OCELOVÉ TYČOVINY A PÁSOVINY

**Z 067**

**2/2**

## PŮDORYSNÉ SCHEMA V MĚŘ. 1 : 5



## BOČNÍ POHLED V MĚŘ. 1 : 5

# INVENTARIZAČNÍ KARTA UMĚLECKO-ŘEMESLNÝCH PRVKŮ

OPRAVA A REKONSTRUKCE KLÁŠTERŮ ČESKÝ KRUMLOV - ČÁST AREÁLU BÝVALÉHO KLÁŠTERA ŘÁDU SV. KLÁRY

DRUH PRVKU: KOVÁŘSKÝ PRVEK - STÁVAJÍCÍ - REPASE

POPIS: KOVANÁ PROVLEKANÁ MRŽ

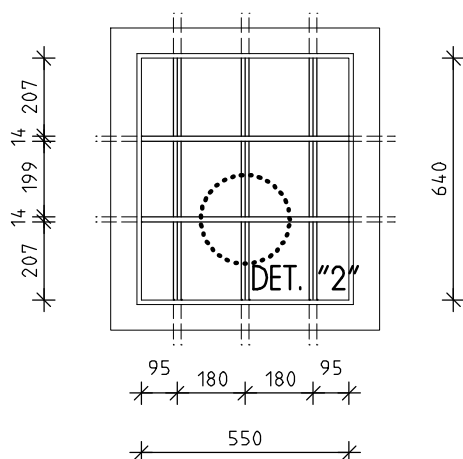
ČÍSLO PRVKU:

**Z 073**

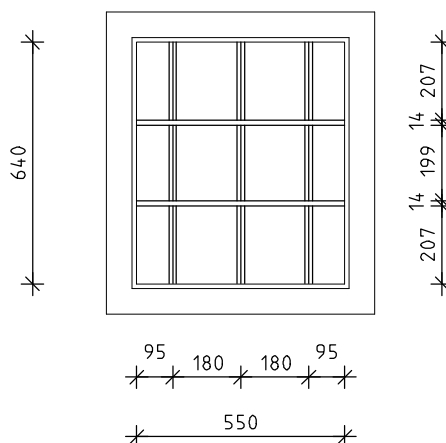
STRÁNKA Č.:

**2/2**

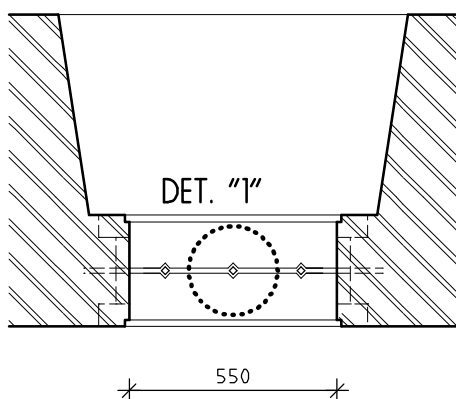
POHLED "A" V MĚŘ. 1:20



POHLED "B" V MĚŘ. 1:20



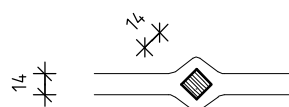
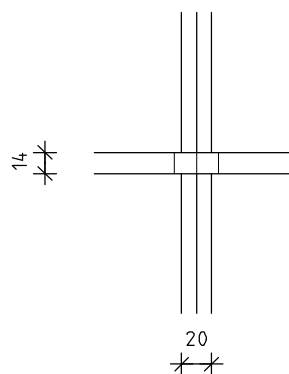
B



A

PŮDORYSNÉ SCHEMA V MĚŘ. 1:20

DETAIL "2" V MĚŘ. 1:5



DETAIL "1" V MĚŘ. 1:5

# INVENTARIZAČNÍ KARTA UMĚLECKO-ŘEMESLNÝCH PRVKŮ

OPRAVA A REKONSTRUKCE KLÁŠTERŮ ČESKÝ KRUMLOV - ČÁST AREÁLU BÝVALÉHO KLÁŠTERA ŘÁDU SV. KLÁRY

DRUH PRVKU: KOVÁŘSKÝ PRVEK - STÁVAJÍCÍ - REPASE

POPIS: VYBÍRACÍ DVÍŘKA PLECHOVÁ

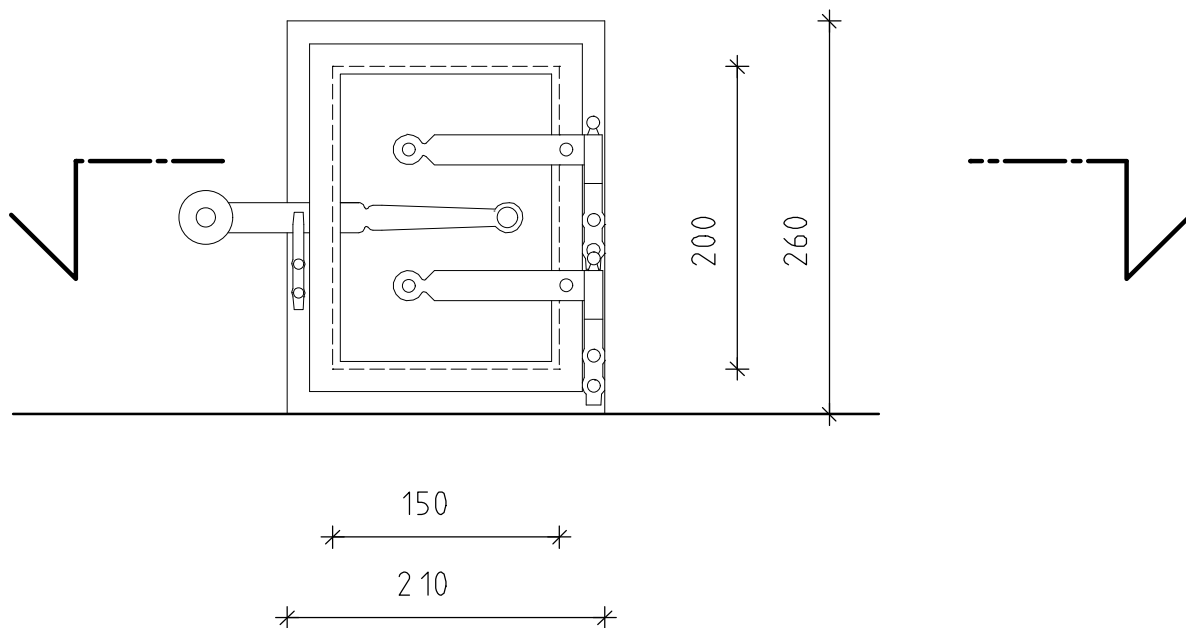
ČÍSLO PRVKU:

**Z 089**

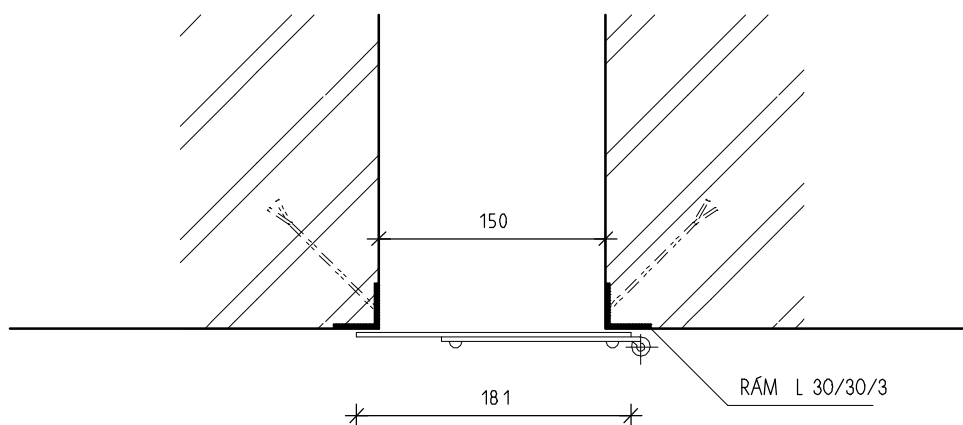
STRÁNKA Č.:

**2/2**

POHLED "A" V MĚŘ. 1:5



ŘEZOVÉ SCHEMA V MĚŘ. 1:5



# INVENTARIZAČNÍ KARTA UMĚLECKO-ŘEMESLNÝCH PRVKŮ

OPRAVA A REKONSTRUKCE KLÁŠTERŮ ČESKÝ KRUMLOV - ČÁST AREÁLU BÝVALÉHO KLÁŠTERA ŘÁDU SV. KLÁRY

DRUH PRVKU: KOVÁŘSKÝ PRVEK - STÁVAJÍCÍ - REPASE

POPIS: KOMÍNOVÁ DVÍŘKA

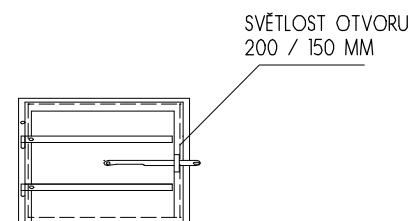
ČÍSLO PRVKU:

**Z 093**

STRÁNKA Č.:

**2/2**

POHLEDOVÉ SCHEMA V MĚŘ. 1:10



# INVENTARIZAČNÍ KARTA UMĚLECKO-ŘEMESLNÝCH PRVKŮ

OPRAVA A REKONSTRUKCE KLÁŠTERŮ ČESKÝ KRUMLOV - ČÁST AREÁLU BÝVALÉHO KLÁŠTERA ŘÁDU SV. KLÁRY

DRUH PRVKU: KOVÁŘSKÝ PRVEK - STÁVAJÍCÍ - REPASE

POPIS: KOMÍNOVÁ DVÍŘKA

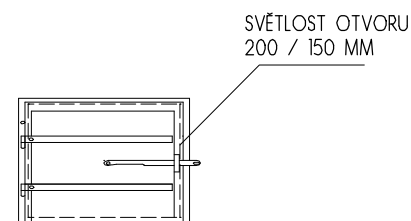
ČÍSLO PRVKU:

**Z 094**

STRÁNKA Č.:

**2/2**

POHLEDOVÉ SCHEMA V MĚŘ. 1:10



# INVENTARIZAČNÍ KARTA UMĚLECKO-ŘEMESLNÝCH PRVKŮ

OPRAVA A REKONSTRUKCE KLÁŠTERŮ ČESKÝ KRUMLOV - ČÁST AREÁLU BÝVALÉHO KLÁŠTERA ŘÁDU SV. KLÁRY

DRUH PRVKU: KOVÁŘSKÝ PRVEK - STÁVAJÍCÍ - REPASE

POPIS: KOVANÝ TRN S OKEM PRO ŘETĚZ

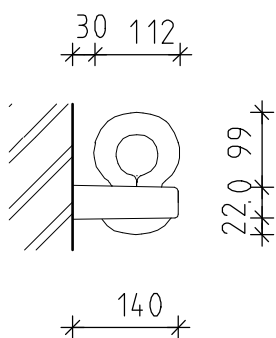
ČÍSLO PRVKU:

**Z 094**

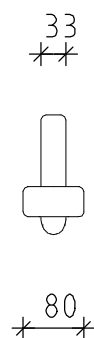
STRÁNKA Č.:

**2/2**

POHLED "A" V MĚŘ. 1:5



POHLED "B" V MĚŘ. 1:5





# INVENTARIZAČNÍ KARTA UMĚLECKO-ŘEMESLNÝCH PRVKŮ

OPRAVA A REKONSTRUKCE KLÁŠTERŮ ČESKÝ KRUMLOV - ČÁST AREÁLU BÝVALÉHO KLÁŠTERA ŘÁDU SV. KLÁRY

DRUH PRVKU: KOVÁŘSKÝ PRVEK - STÁVAJÍCÍ - REPASE

POPIS: KOVANÝ TRN S OKEM PRO ŘETĚZ

ČÍSLO PRVKU:

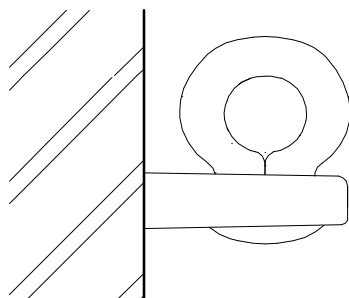
**Z 094**

STRÁNKA Č.:

**2/2**

POHLED "A" V MĚŘ. 1:5

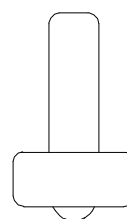
24 114  
\* \* \* \*



135  
\* \* \* \*

POHLED "B" V MĚŘ. 1:5

33  
\* \* \* \*



80  
\* \* \* \*

# INVENTARIZAČNÍ KARTA UMĚLECKO-ŘEMESLNÝCH PRVKŮ

OPRAVA A REKONSTRUKCE KLÁŠTERŮ ČESKÝ KRUMLOV - ČÁST AREÁLU BÝVALÉHO KLÁŠTERA ŘÁDU SV. KLÁRY

DRUH PRVKU: KOVÁŘSKÝ PRVEK - STÁVAJÍCÍ - REPASE

POPIS: KOMÍNOVÁ DVÍŘKA

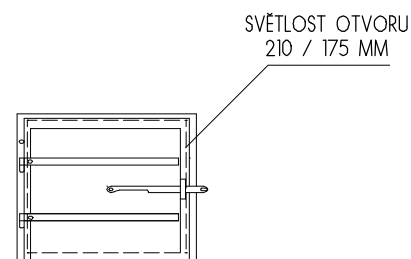
ČÍSLO PRVKU:

**Z 095**

STRÁNKA Č.:

**2/2**

POHLEDOVÉ SCHEMA V MĚŘ. 1:10



# INVENTARIZAČNÍ KARTA UMĚLECKO-ŘEMESLNÝCH PRVKŮ

OPRAVA A REKONSTRUKCE KLÁŠTERŮ ČESKÝ KRUMLOV - ČÁST AREÁLU BÝVALÉHO KLÁŠTERA ŘÁDU SV. KLÁRY

DRUH PRVKU: KOVÁŘSKÝ PRVEK - STÁVAJÍCÍ - REPASE

POPIS: KOMÍNOVÁ DVÍŘKA

ČÍSLO PRVKU:

**Z 096**

STRÁNKA Č.:

**2/2**

POHLEDOVÉ SCHEMA V MĚŘ. 1:10

